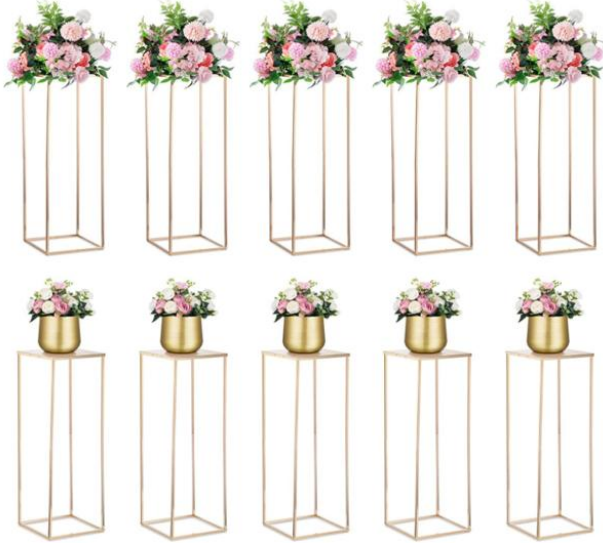


# **WEDDING FLOWER RACK**

**MODEL:LJLHLHJ8001-LJLHLHJ8011**

# SHIPPING SCALE

MODEL:LJLHLHJ8001-LJLHLHJ8011



# **SAFETY INSTRUCTIONS**

## **WARNING:**

Read this material before using this product. Failure to do so can result in serious injury.

### **Assembly precautions**

1. Assemble only according to these instructions. Improper assembly can create hazards.
2. Wear duty work gloves during assembly.
3. Keep assembly area clean and well lit.
4. Keep bystanders out of the area during assembly.
5. Do not assemble when tired or when under the influence of alcohol, drugs or medication.
6. Product capabilities apply to properly and completely assembled product only.
7. Assemble on a flat, level, hard and smooth surface.
8. For additional information regarding the parts listed in the following pages, please refer to the Assembly Diagram of this manual. Unwrap and separate all parts in a clean work area.

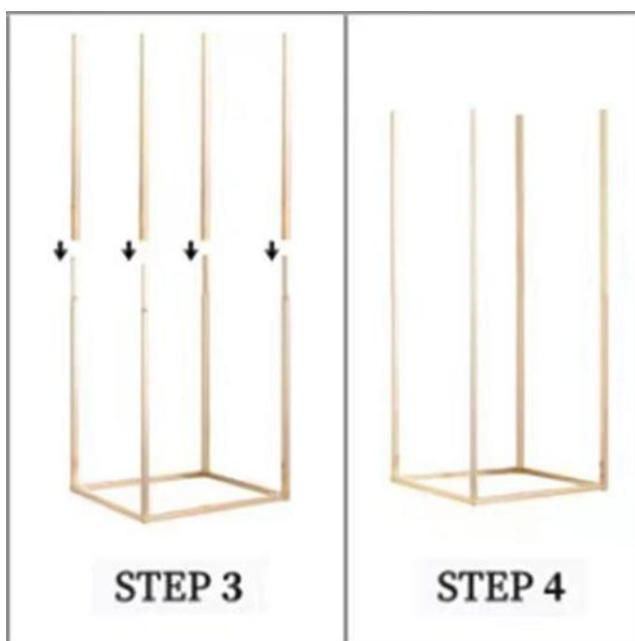
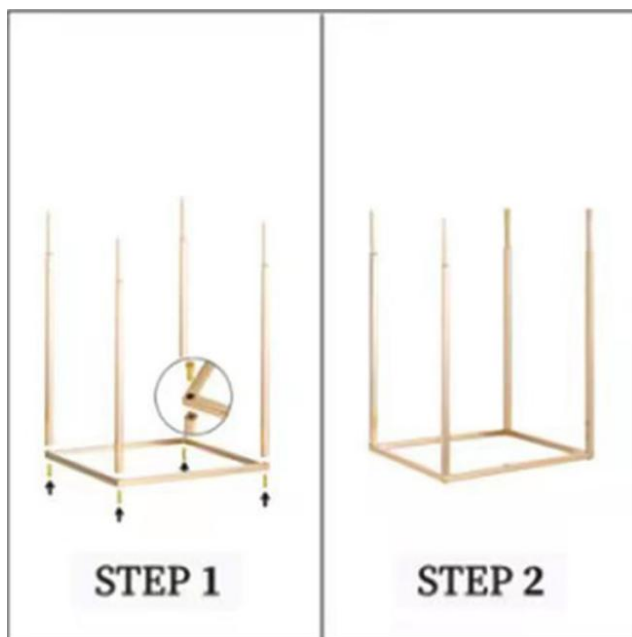
### **Use precautions**

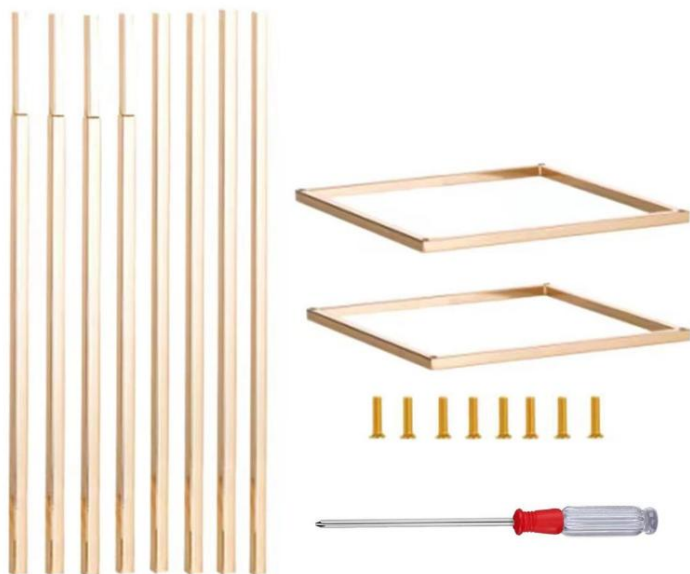
## **TO PREVENT SERIOUS INJURY AND DEATH FROM TIPPING:**

1. DO NOT SIT, STAND OR CLIMB ON THIS ITEM.
2. This product is not a toy nor a toy chest. Do not allow children to play with this item. Use as intended only and Need to supervise the children to understand step & open rules of rack finally .
3. Empty, close, and lock rack before moving.
4. Use only on a flat, level, hard and smooth surface.

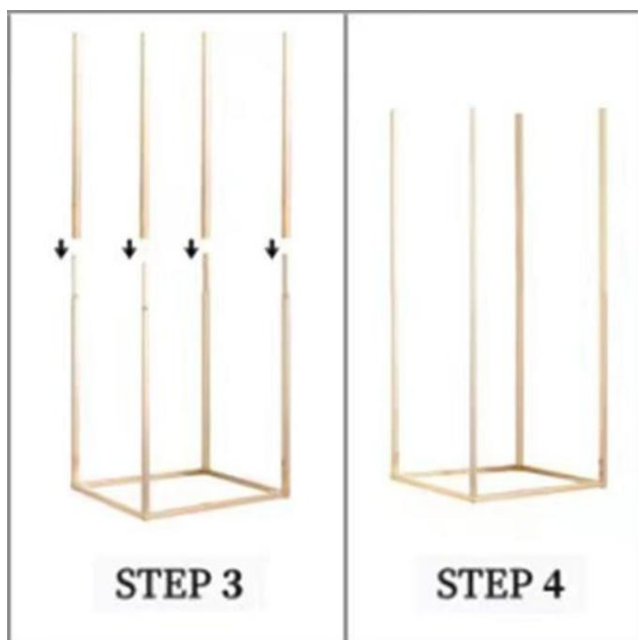
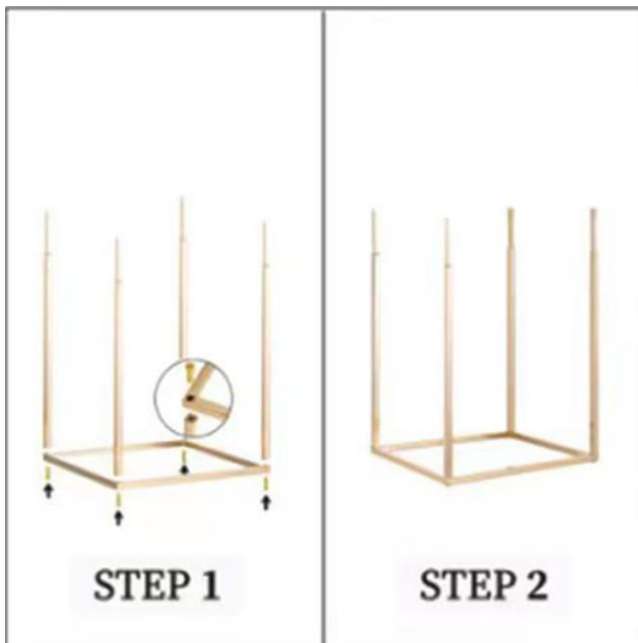
## **SAVE THESE INSTRUCTIONS**

# LJLHLHJ8001-LJLHLHJ8002





# LJLHLHJ8003-LJLHLHJ8004





**STEP 5**



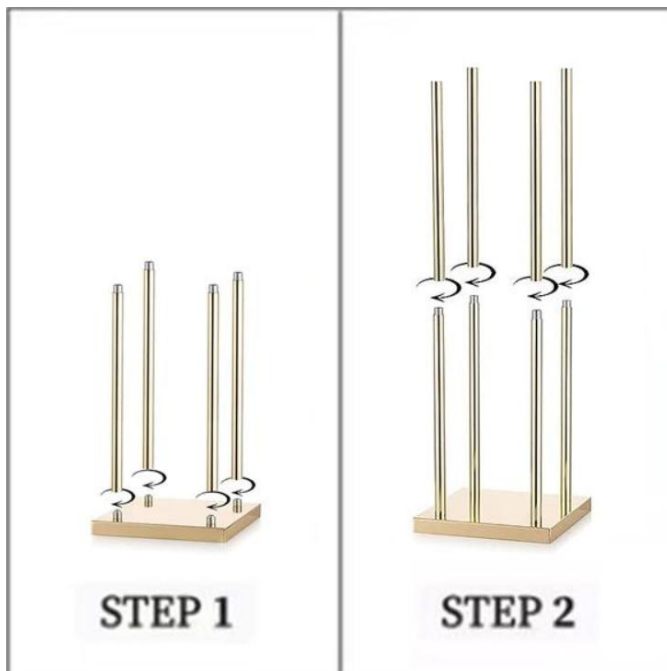
**STEP 6**

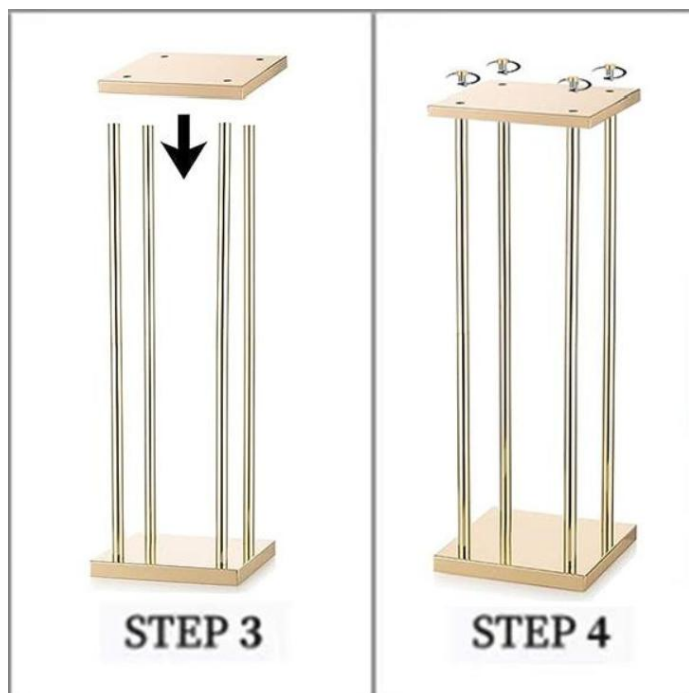


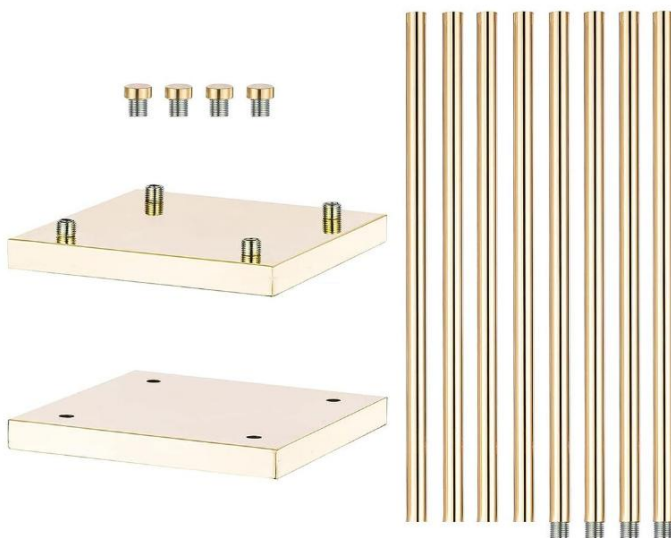
**STEP 7**



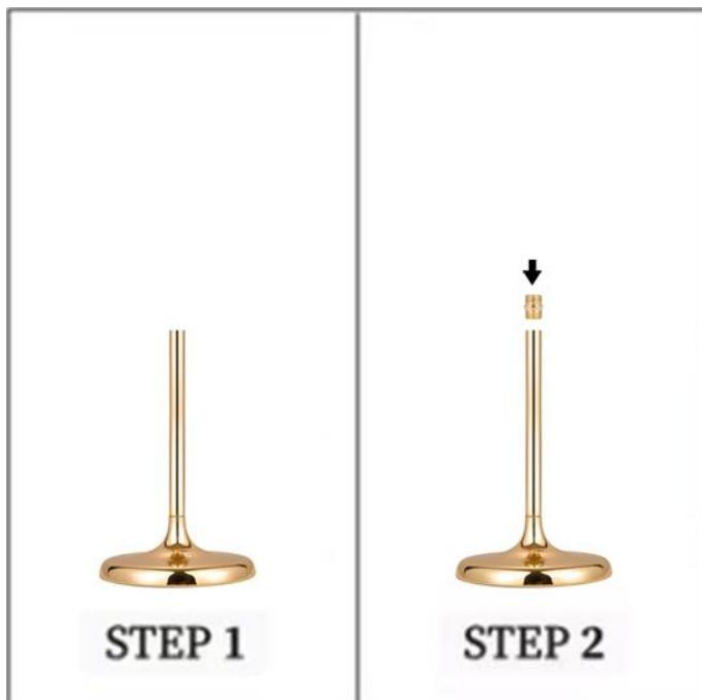
**LJLHLHJ8005-LJLHLHJ8006**

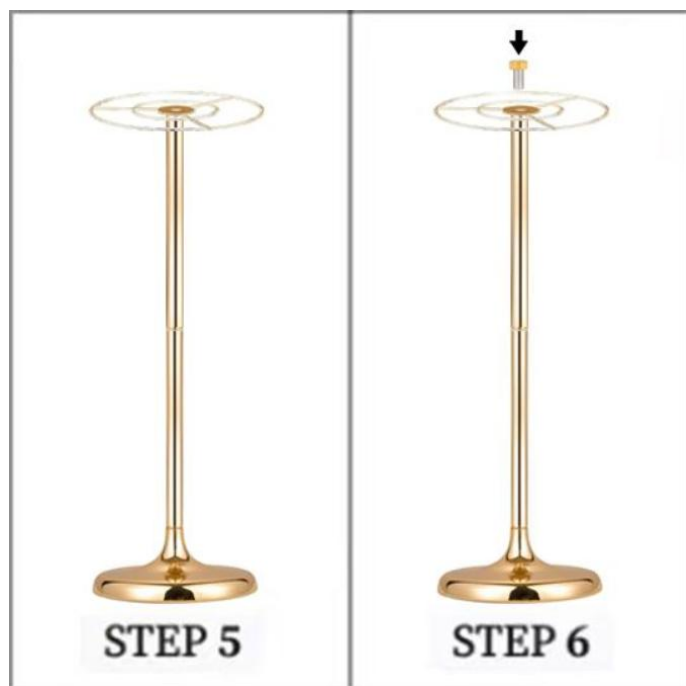
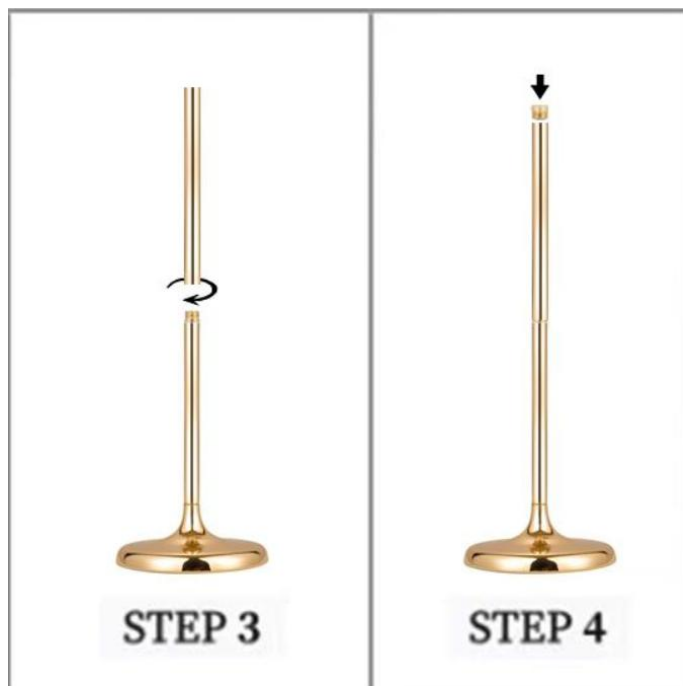






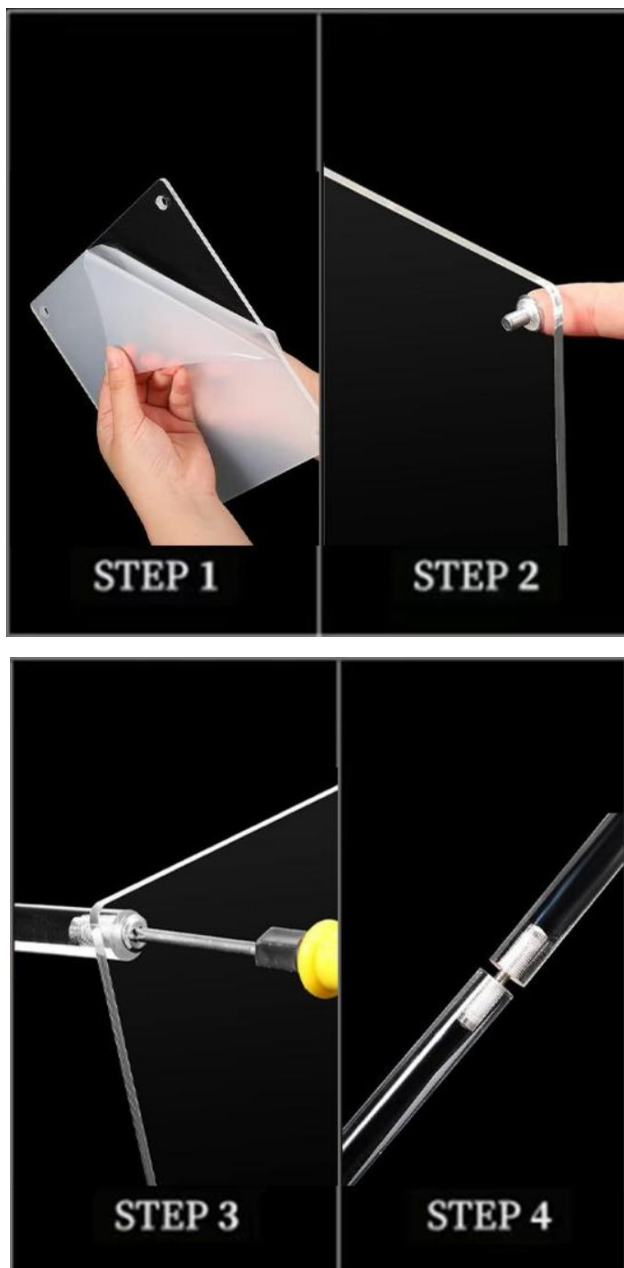
**LJLHLHJ8007-LJLHLHJ8009**







# LJLHLHJ8010-LJLHLHJ8011





**Note:** If the stand wobbles , please check whether you have screwed it tightly .

Model	Product Size (mm)	QTY
LJLHLHJ8001	250 * 250 * 600	5
LJLHLHJ8002	280 * 280 * 800	2
LJLHLHJ8003	280 * 280 * 800	2
LJLHLHJ8004	280 * 280 * 800	10
LJLHLHJ8005	200 * 200 * 600	4
LJLHLHJ8006	200 * 200 * 800	4
LJLHLHJ8007	200 * 200 * 900	2
LJLHLHJ8008	200 * 200 * 900	4
LJLHLHJ8009	200 * 200 * 900	10
LJLHLHJ8010	200 * 200 * 600	10
LJLHLHJ8011	200 * 200 * 800	2

**Address:** Baoshanqu Shuangchenglu 803long 11hao 1602A-1609shi  
Shanghai

**Imported to AUS:** SIHAO PTY LTD, 1 ROKEVA STREETEASTWOOD  
NSW 2122 Australia

**Imported to USA:** Sanven Technology Ltd., Suite 250, 9166 Anaheim  
Place, Rancho Cucamonga, CA 91730

<b>UK</b>	<b>REP</b>
-----------	------------

Pooledas Group Ltd  
Unit 5 Albert Edward House, The Pavilions  
Preston, United Kingdom

<b>EC</b>	<b>REP</b>
-----------	------------

SHUNSHUN GmbH  
Römeräcker 9 Z2021, 76351  
Linkenheim-Hochstetten, Germany

**Made In China**

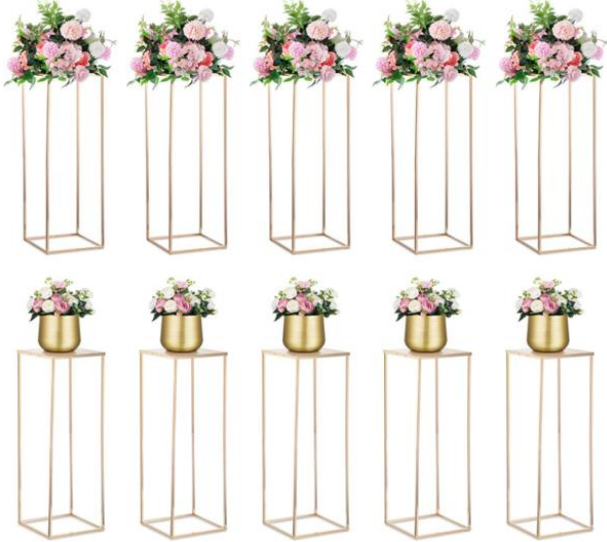


# **SUPPORT DE FLEURS DE MARIAGE**

**MODÈLE : LJLHLHJ8001-LJLHLHJ8011.**

## SHIPPING SCALE

MODÈLE : LJLHLHJ8001-LJLHLHJ8011.



# CONSIGNES DE SÉCURITÉ

## AVERTISSEMENT:

Lisez ce document avant d'utiliser ce produit. Ne pas le faire peut entraîner des blessures graves.

Précautions de montage

1. Assemblez uniquement selon ces instructions. Un assemblage incorrect peut créer des dangers.
2. Portez des gants de travail pendant l'assemblage.
3. Gardez la zone de montage propre et bien éclairée.
4. Gardez les spectateurs hors de la zone pendant l'assemblage.
5. Ne vous rassemblez pas lorsque vous êtes fatigué ou sous l'influence de l'alcool, de drogues ou de médicaments.
6. Les capacités du produit s'appliquent uniquement au produit correctement et complètement assemblé.
7. Assembler sur une surface plane, nivelée, dure et lisse.
8. Pour plus d'informations concernant les pièces répertoriées dans les pages suivantes, veuillez vous référer au schéma d'assemblage de ce manuel. Déballez et séparez toutes les pièces dans une zone de travail propre.

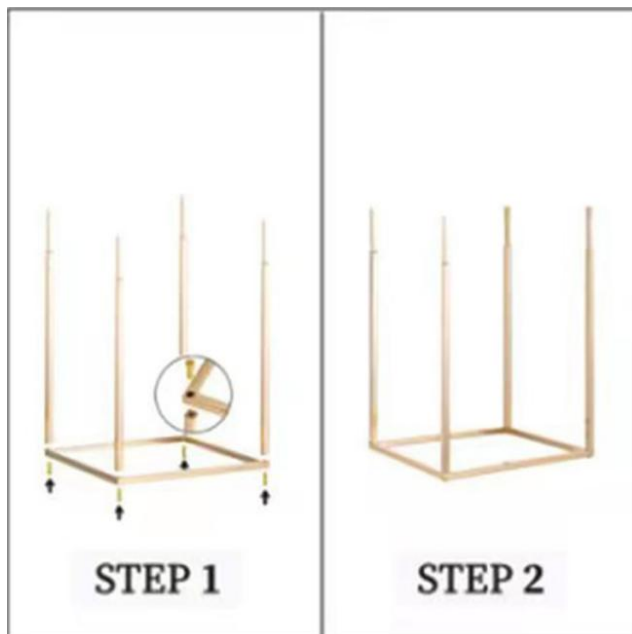
Utiliser des précautions

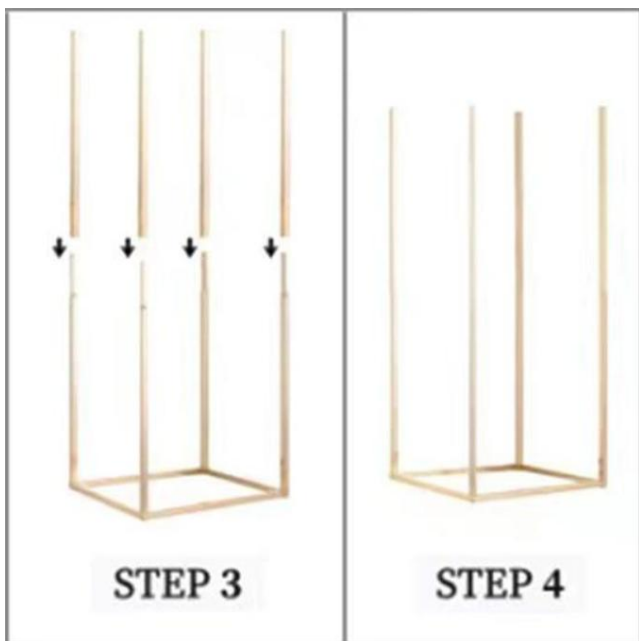
## POUR ÉVITER DES BLESSURES GRAVES ET LA MORT PAR BASCULEMENT :

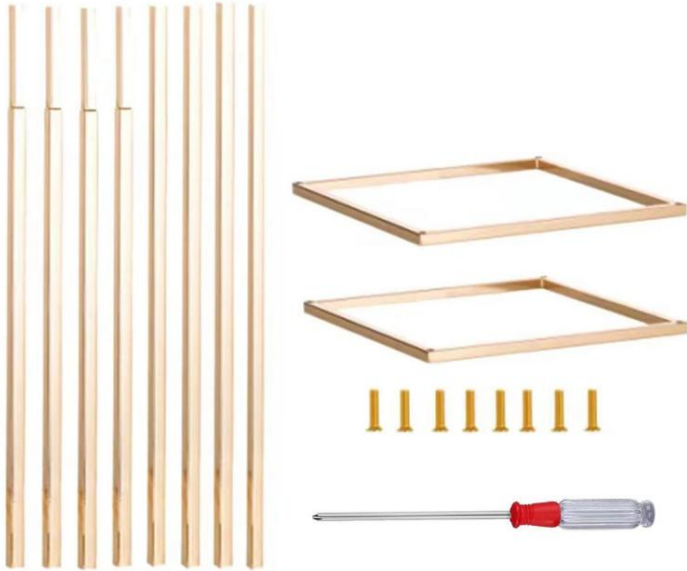
1. NE PAS ÊTRE ASSIS, DEBOUT OU MONTER SUR CET ARTICLE.
2. Ce produit n'est pas un jouet ni un coffre à jouets. Ne laissez pas les enfants jouer avec cet article. Utilisez uniquement comme prévu et devez superviser les enfants pour comprendre enfin les règles d'étape et d'ouverture du rack.
3. Videz, fermez et verrouillez le rack avant de le déplacer.
4. Utiliser uniquement sur une surface plane, nivelée, dure et lisse.

## CONSERVEZ CES INSTRUCTIONS

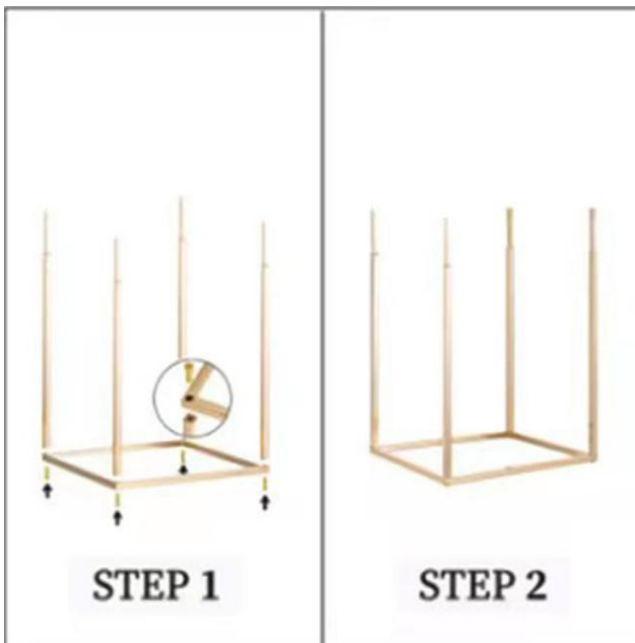
# LJLHLHJ8001-LJLHLHJ8002

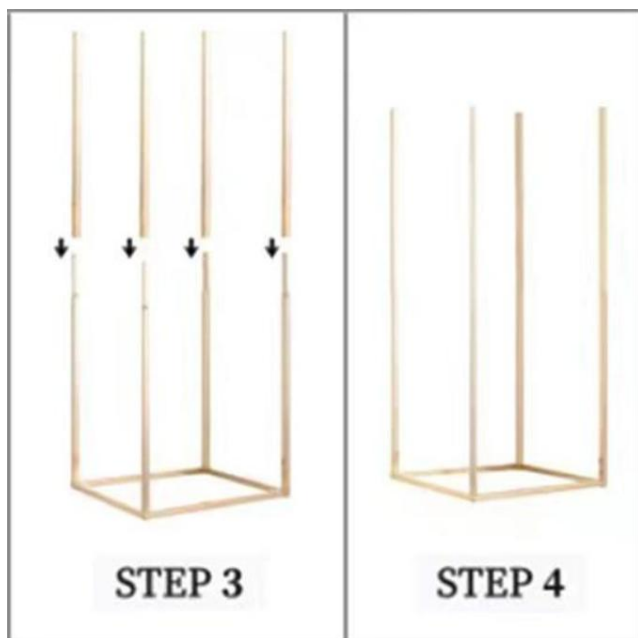






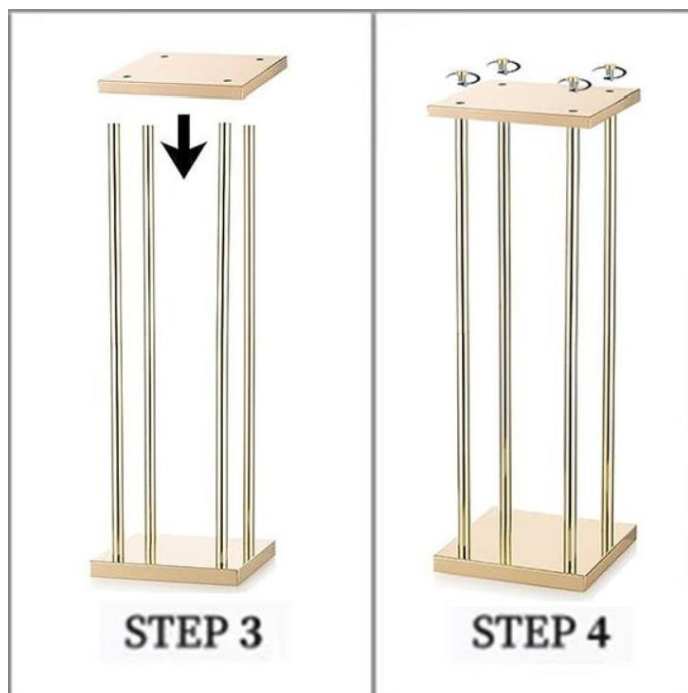
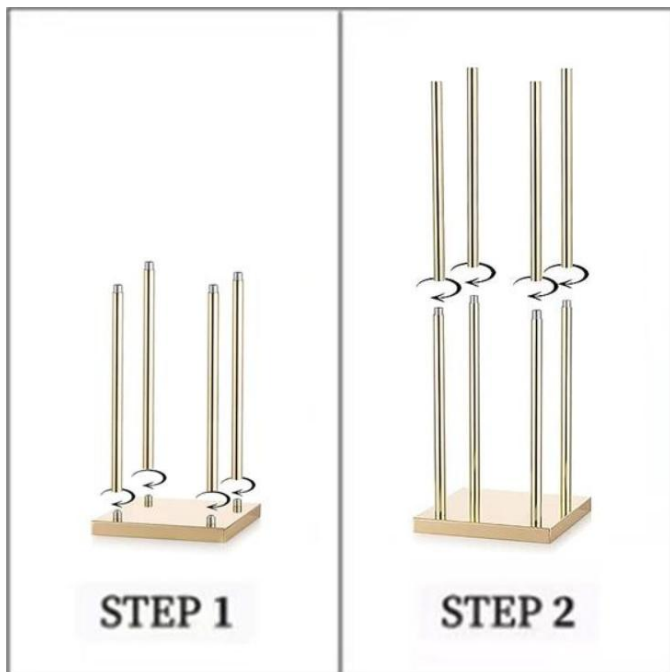
**LJLHLHJ8003-LJLHLHJ8004**

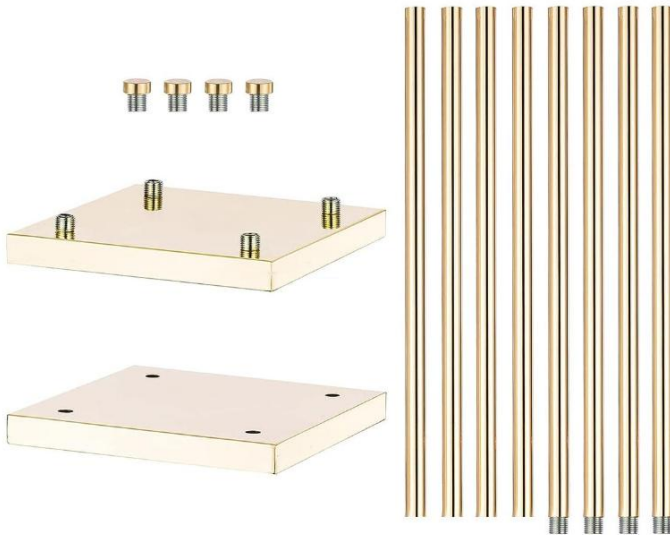




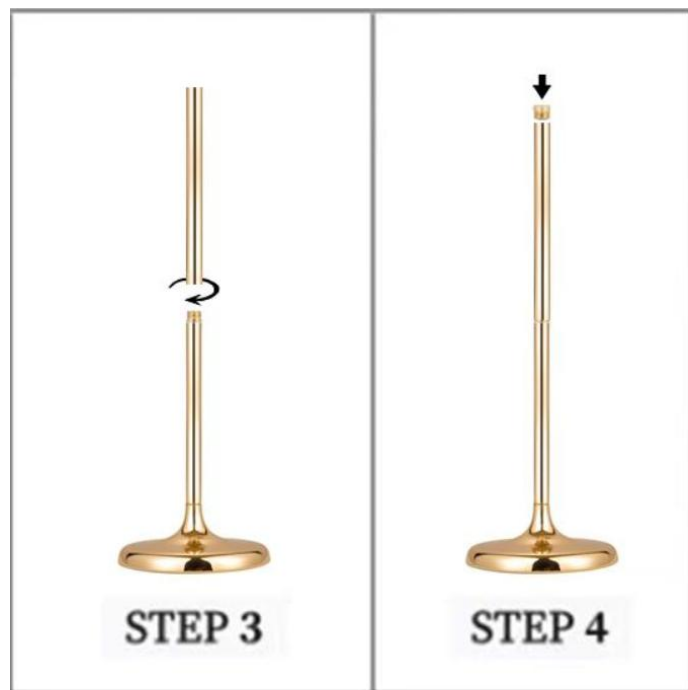
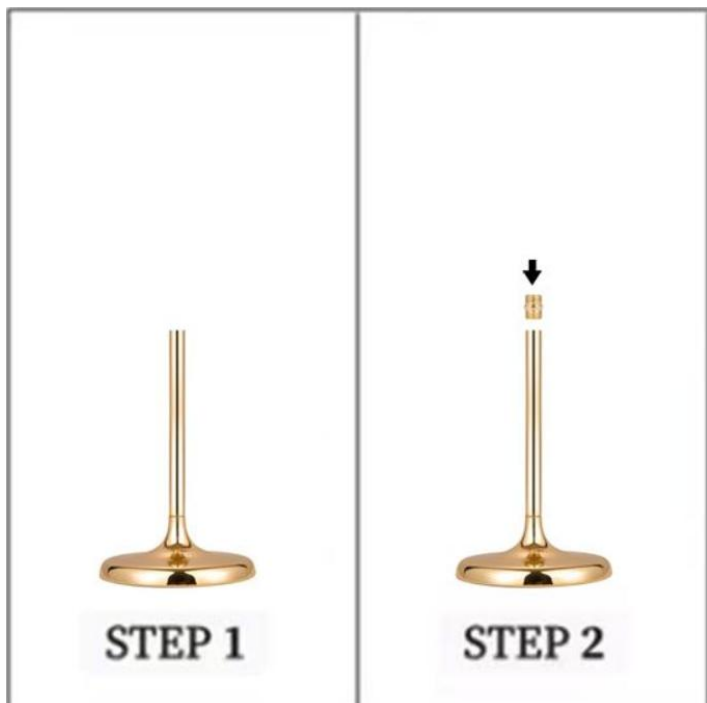


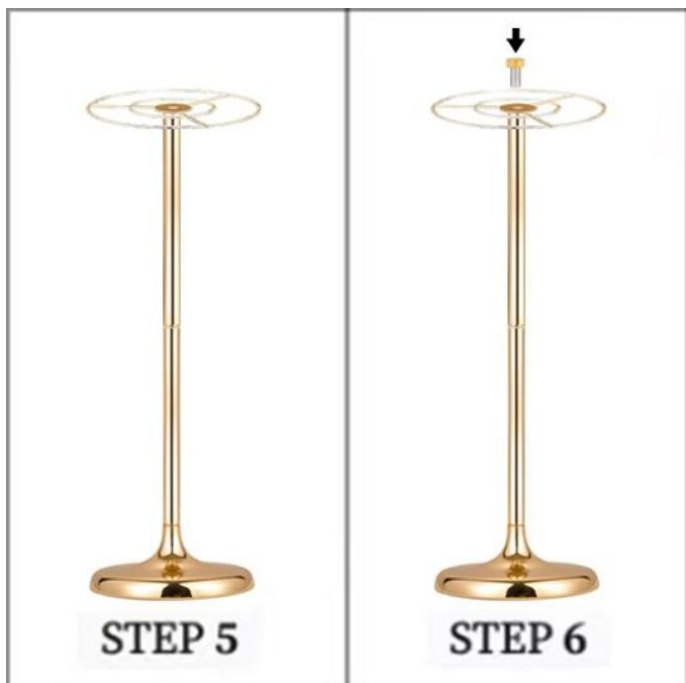
**LJLHLHJ8005-LJLHLHJ8006**





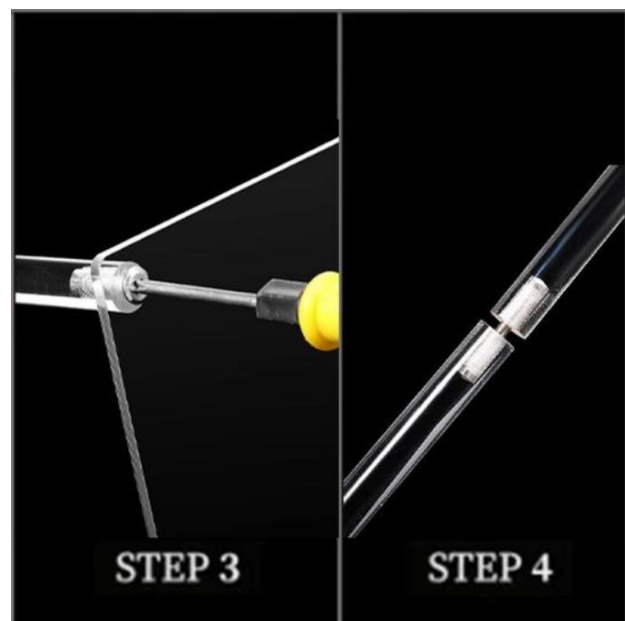
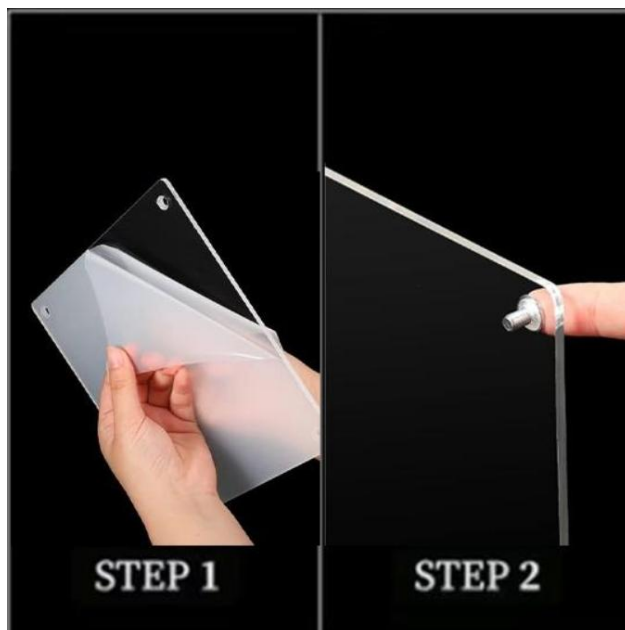
**LJLHLHJ8007-LJLHLHJ8009**







**LJLHLHJ8010-LJLHLHJ8011**





**Remarque** : Si le support vacille, veuillez vérifier si vous l'avez bien vissé.

Modèle	Taille du produit (mm)	QTÉ
LJLHLHJ8001	250*250*600	5
LJLHLHJ8002	280*280*800	2
LJLHLHJ8003	280*280*800	2
LJLHLHJ8004	280*280*800	dix
LJLHLHJ8005	200*200*600	4
LJLHLHJ8006	200*200*800	4
LJLHLHJ8007	200*200*900	2
LJLHLHJ8008	200*200*900	4
LJLHLHJ8009	200*200*900	dix
LJLHLHJ8010	200*200*600	dix
LJLHLHJ8011	200*200*800	2

**Adresse** : Baoshanqu Shuangchenglu 803long 11hao 1602A-1609shi  
Shanghai

**Importé en Australie** : SIHAO PTY LTD, 1 ROKEVA STREETASTWOOD  
NSW 2122 Australie

**Importé aux États-Unis** : Sanven Technology Ltd., Suite 250, 9166  
Anaheim Place, Rancho Cucamonga, CA 91730

<b>UK</b>	<b>REP</b>	Pooledas Group Ltd Unit 5 Albert Edward House, The Pavilions Preston, United Kingdom
-----------	------------	--

<b>EC</b>	<b>REP</b>	SHUNSHUN GmbH Römeräcker 9 Z2021, 76351 Linkenheim-Hochstetten, Germany
-----------	------------	---

**Fabriqué en Chine**

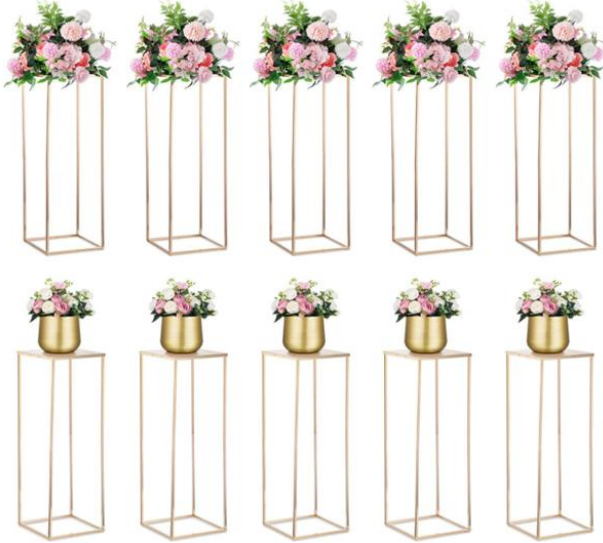


# **HOCHZEITSBLUMENREGAL**

**MODELL: LJLHLHJ8001-LJLHLHJ8011**

## SHIPPING SCALE

MODELL: LJLHLHJ8001-LJLHLHJ8011



# **SICHERHEITSHINWEISE**

## **WARNUNG:**

Lesen Sie dieses Material, bevor Sie dieses Produkt verwenden.

Andernfalls kann es zu schweren Verletzungen kommen.

Vorsichtsmaßnahmen bei der Montage

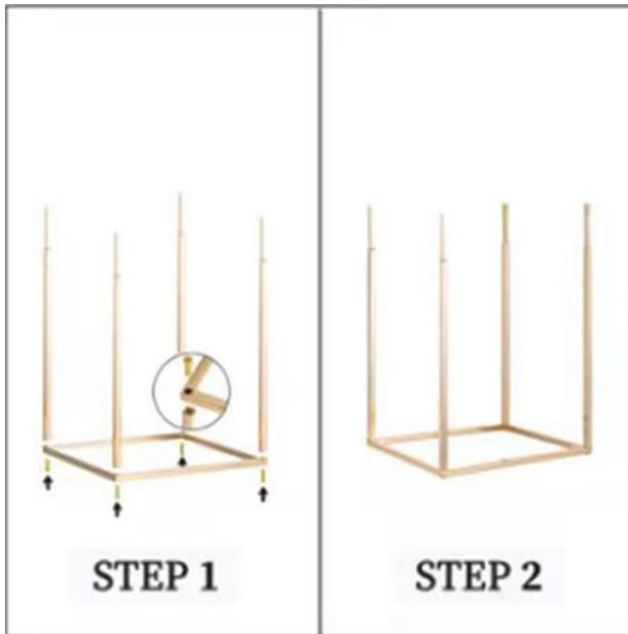
1. Montage nur gemäß dieser Anleitung. Durch unsachgemäße Montage können Gefahren entstehen.
  2. Tragen Sie bei der Montage Arbeitshandschuhe.
  3. Halten Sie den Montagebereich sauber und gut beleuchtet.
  4. Halten Sie während der Montage unbeteiligte Personen aus dem Bereich fern.
  5. Bauen Sie das Gerät nicht auf, wenn Sie müde sind oder unter dem Einfluss von Alkohol, Drogen oder Medikamenten stehen.
  6. Die Produkteigenschaften gelten nur für ordnungsgemäß und vollständig montierte Produkte.
  7. Auf einer flachen, ebenen, harten und glatten Oberfläche montieren.
  8. Weitere Informationen zu den auf den folgenden Seiten aufgeführten Teilen finden Sie im Montagediagramm dieser Anleitung. Packen Sie alle Teile aus und trennen Sie sie an einem sauberen Arbeitsplatz.
- Treffen Sie Vorsichtsmaßnahmen

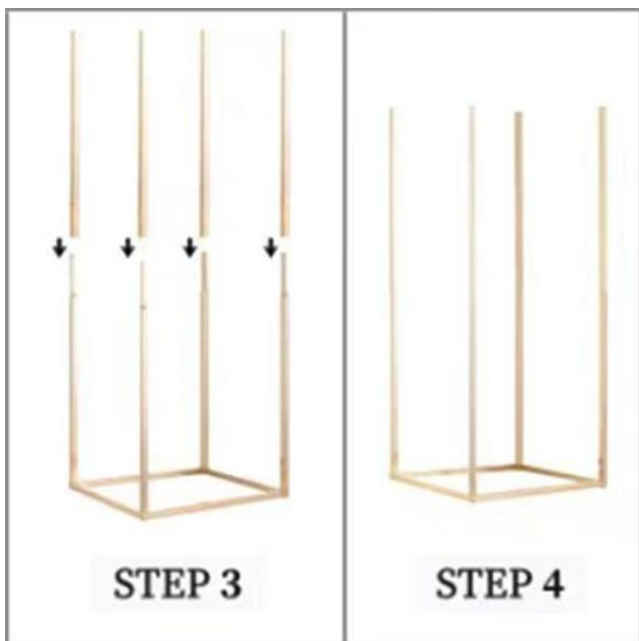
## **UM SCHWERE VERLETZUNGEN UND TOD DURCH UMKIPPEN ZU VERMEIDEN:**

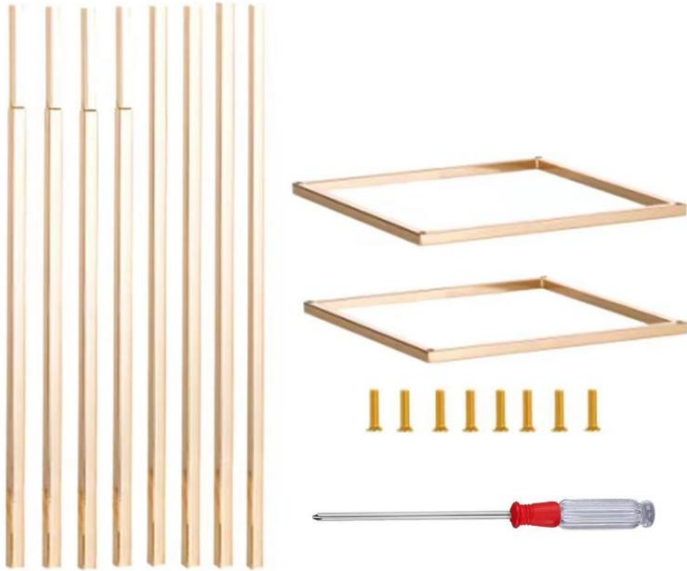
1. NICHT AUF DIESEM ARTIKEL SITZEN, STEHEN ODER KLETTERN.
2. Bei diesem Produkt handelt es sich weder um ein Spielzeug noch um eine Spielzeugruhe. Erlauben Sie Kindern nicht, mit diesem Artikel zu spielen. Verwenden Sie es nur bestimmungsgemäß und müssen Sie die Kinder beaufsichtigen, damit sie Schritt und Öffnungsregeln des Racks verstehen.
3. Leeren, schließen und verriegeln Sie das Rack, bevor Sie es bewegen.
4. Nur auf einer flachen, ebenen, harten und glatten Oberfläche verwenden.

# ANLEITUNG AUFBEWAHREN

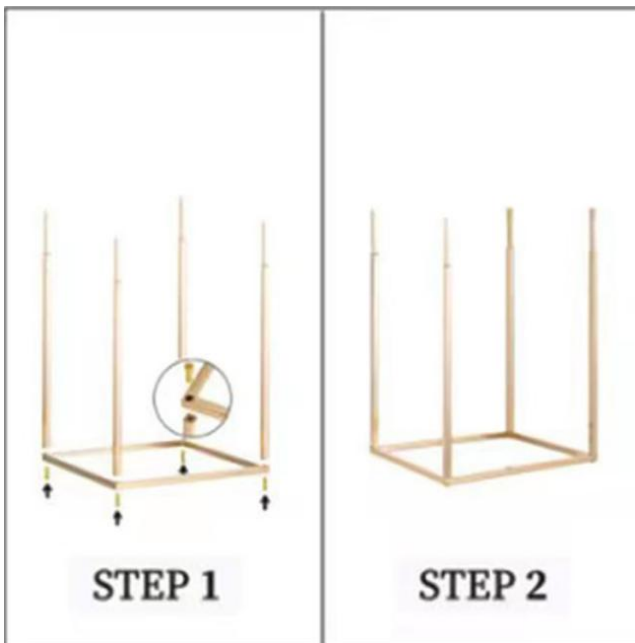
LJLHLHJ8001-LJLHLHJ8002

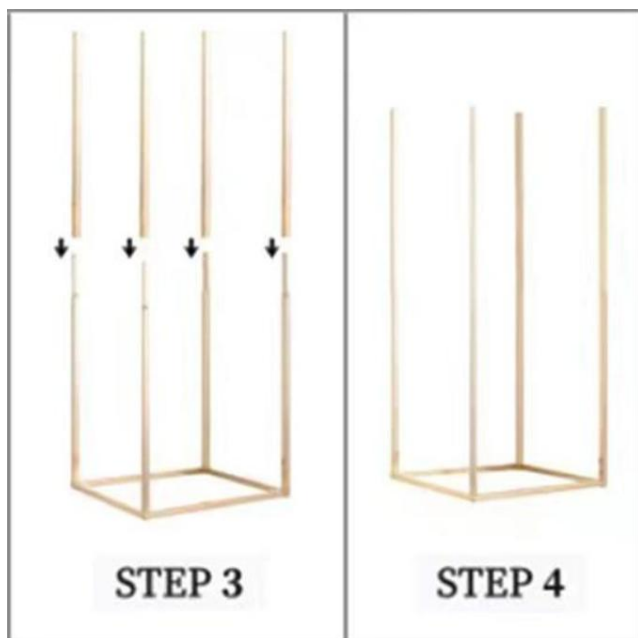






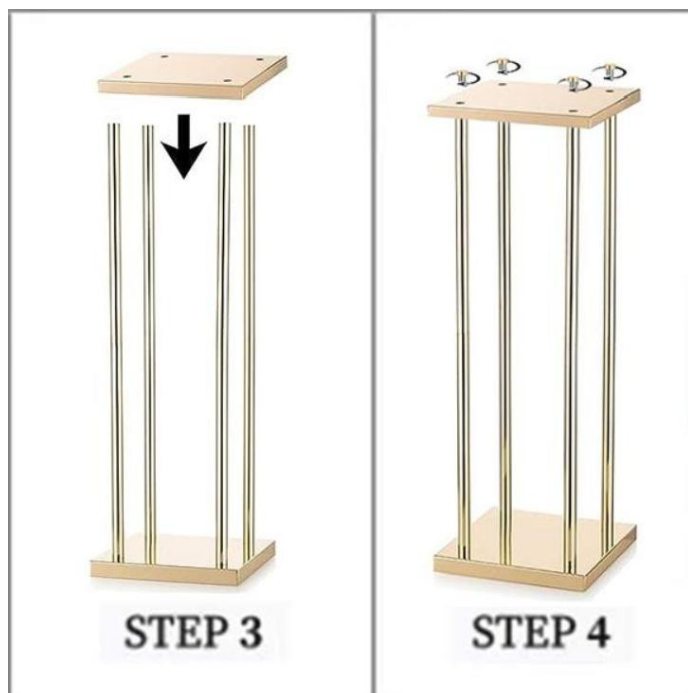
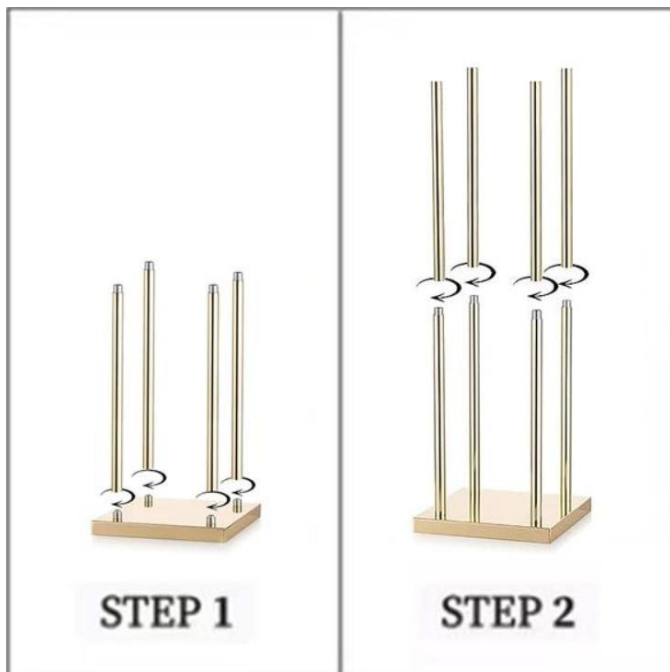
**LJLHLHJ8003-LJLHLHJ8004**

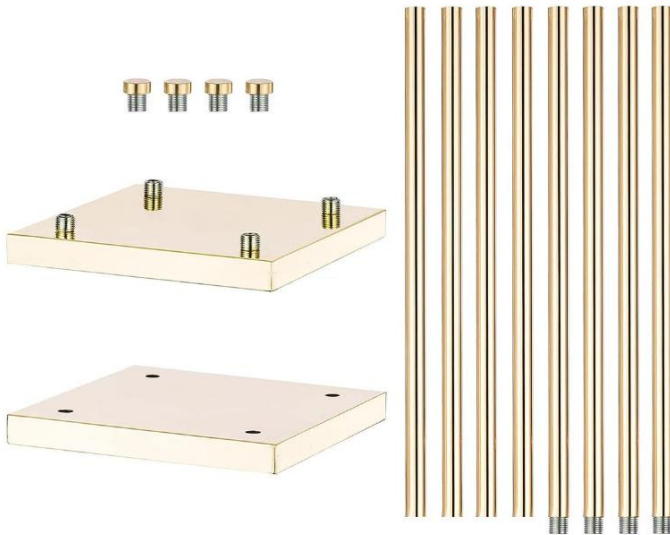




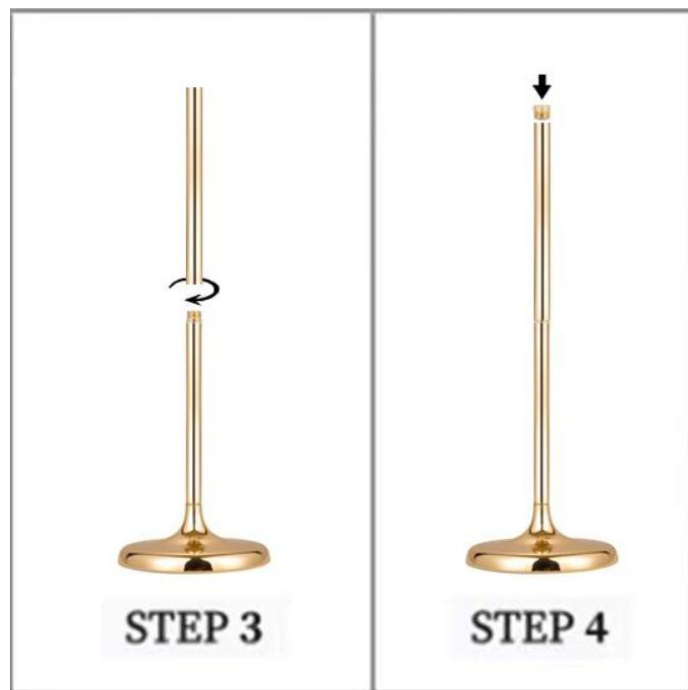
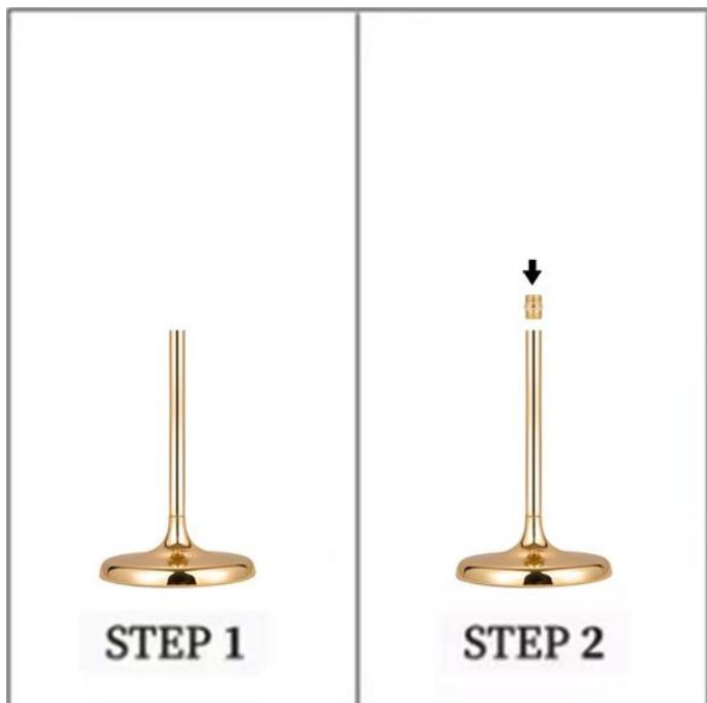


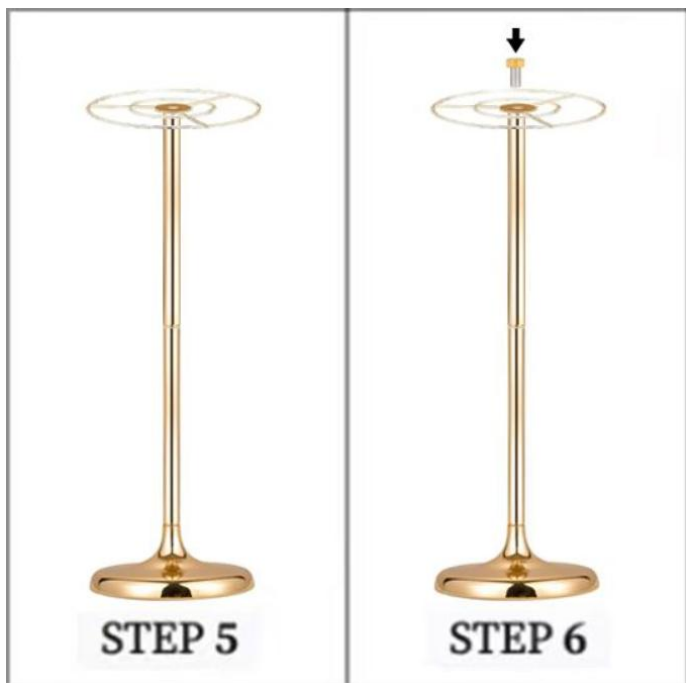
**LJLHLHJ8005-LJLHLHJ8006**





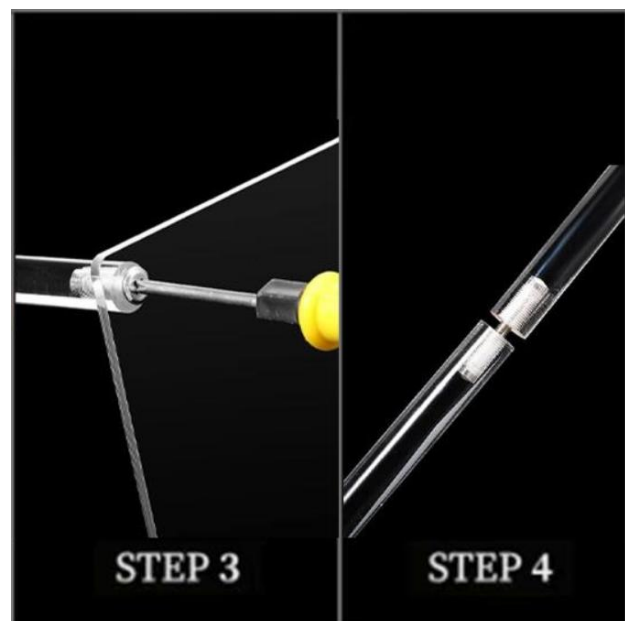
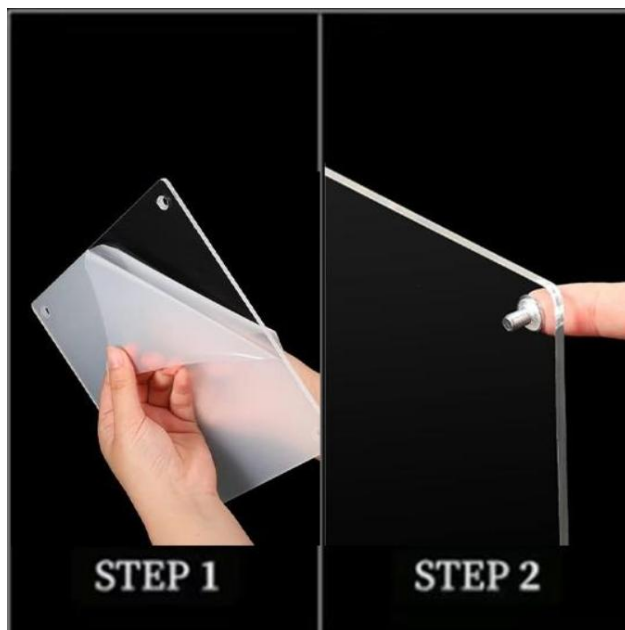
**LJLHLHJ8007-LJLHLHJ8009**







**LJLHLHJ8010-LJLHLHJ8011**





**Hinweis:** Sollte der Ständer wackeln, prüfen Sie bitte, ob Sie ihn fest verschraubt haben.

Modell	Produktgröße (mm)	MENGE
LJLHLHJ8001	250 * 250 * 600	5
LJLHLHJ8002	280 * 280 * 800	2
LJLHLHJ8003	280 * 280 * 800	2
LJLHLHJ8004	280 * 280 * 800	10
LJLHLHJ8005	200 * 200 * 600	4
LJLHLHJ8006	200*200*800	4
LJLHLHJ8007	200*200*900	2
LJLHLHJ8008	200*200*900	4
LJLHLHJ8009	200*200*900	10
LJLHLHJ8010	200*200*600	10
LJLHLHJ8011	200*200*800	2

**Adresse:** Baoshanqu Shuangchenglu 803long 11hao 1602A-1609shi  
Shanghai

**Importiert nach AUS:** SIHAO PTY LTD, 1 ROKEVA STREETEASTWOOD  
NSW 2122 Australien

**In die USA importiert:** Sanven Technology Ltd., Suite 250, 9166 Anaheim  
Place, Rancho Cucamonga, CA 91730

<b>UK</b>	<b>REP</b>
-----------	------------

Pooledas Group Ltd  
Unit 5 Albert Edward House, The Pavilions  
Preston, United Kingdom

<b>EC</b>	<b>REP</b>
-----------	------------

SHUNSHUN GmbH  
Römeräcker 9 Z2021, 76351  
Linkenheim-Hochstetten, Germany

**In China hergestellt**

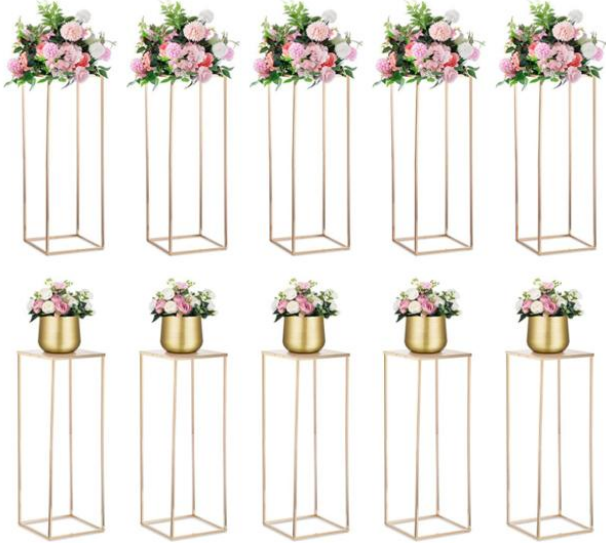


# **PORTAFIORI PER MATRIMONIO**

**MODELLO:LJLHLHJ8001-LJLHLHJ8011**

## SHIPPING SCALE

MODELLO:LJLHLHJ8001-LJLHLHJ8011



# **ISTRUZIONI DI SICUREZZA**

## **AVVERTIMENTO:**

Leggere questo materiale prima di utilizzare questo prodotto. In caso contrario si potrebbero causare lesioni gravi.

Precauzioni per il montaggio

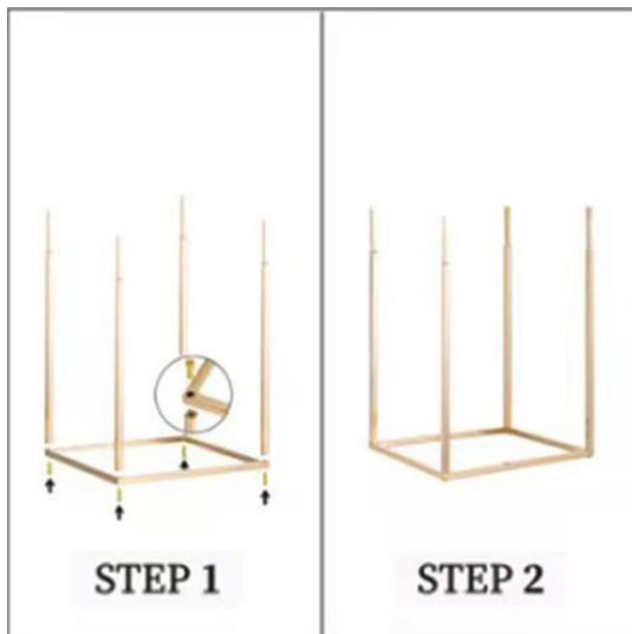
1. Montare solo seguendo queste istruzioni. Un montaggio improprio può creare pericoli.
  2. Indossare guanti da lavoro durante il montaggio.
  3. Mantenere l'area di assemblaggio pulita e ben illuminata.
  4. Tenere gli astanti lontani dall'area durante il montaggio.
  5. Non montare in caso di stanchezza o sotto l'effetto di alcol, droghe o farmaci.
  6. Le funzionalità del prodotto si applicano solo al prodotto correttamente e completamente assemblato.
  7. Montare su una superficie piana, livellata, dura e liscia.
  8. Per ulteriori informazioni riguardanti le parti elencate nelle pagine seguenti, fare riferimento allo Schema di Montaggio di questo manuale. Scartare e separare tutte le parti in un'area di lavoro pulita.
- Usare precauzioni

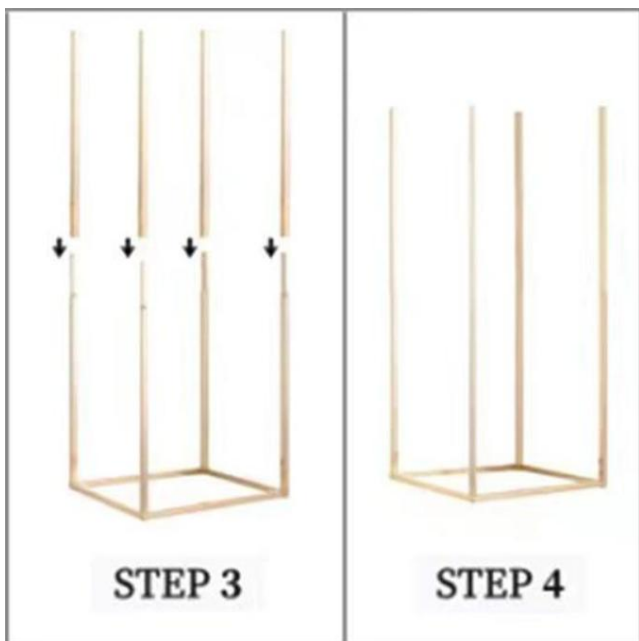
## **PER PREVENIRE LESIONI GRAVI E MORTE DOVUTE AL RIBALTAMENTO:**

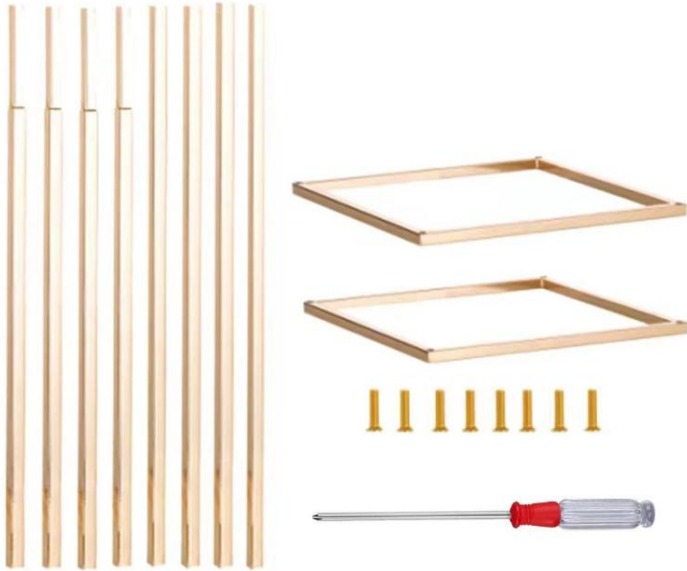
1. NON SEDERSI, STARE IN PIEDI O ARRAMPICARSI SU QUESTO ARTICOLO.
2. Questo prodotto non è un giocattolo né una cesta portagiochi. Non permettere ai bambini di giocare con questo oggetto. Utilizzare solo come previsto ed è necessario supervisionare i bambini per comprendere finalmente le regole di apertura e passaggio del rack.
3. Svuotare, chiudere e bloccare il rack prima di spostarlo.
4. Utilizzare solo su una superficie piana, livellata, dura e liscia.

## **CONSERVA QUESTE ISTRUZIONI**

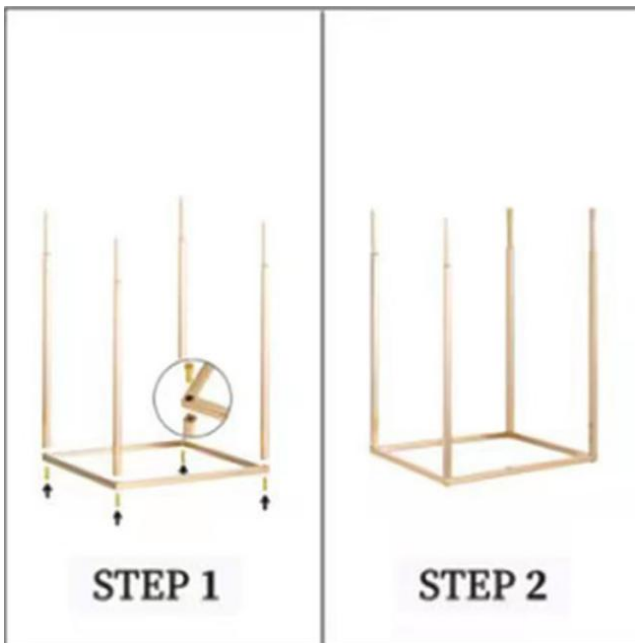
# LJLHLHJ8001-LJLHLHJ8002

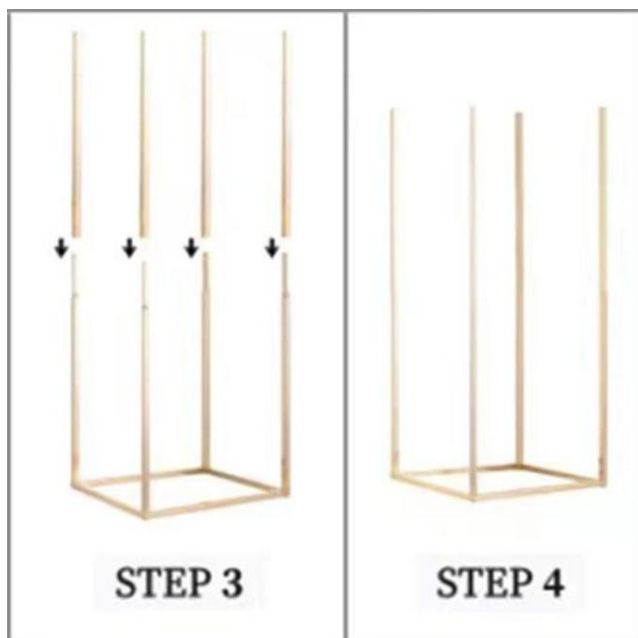


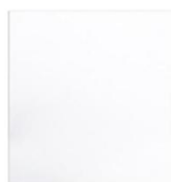




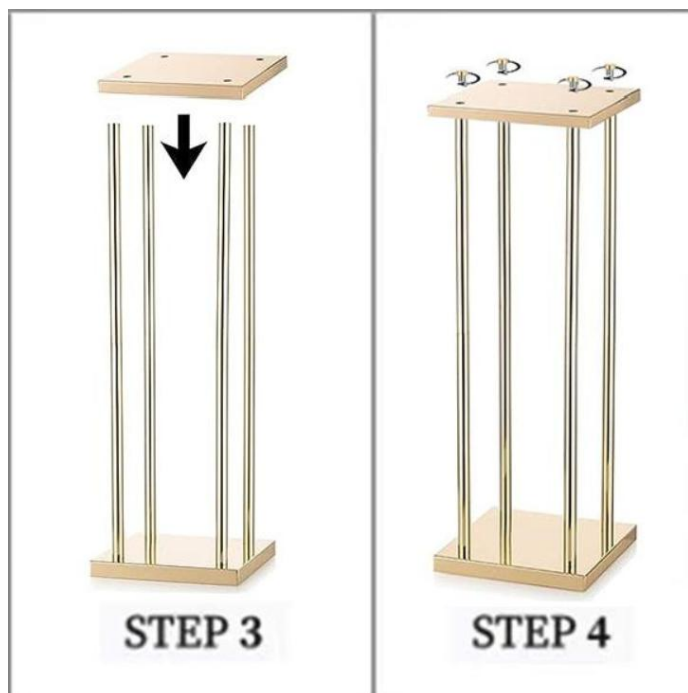
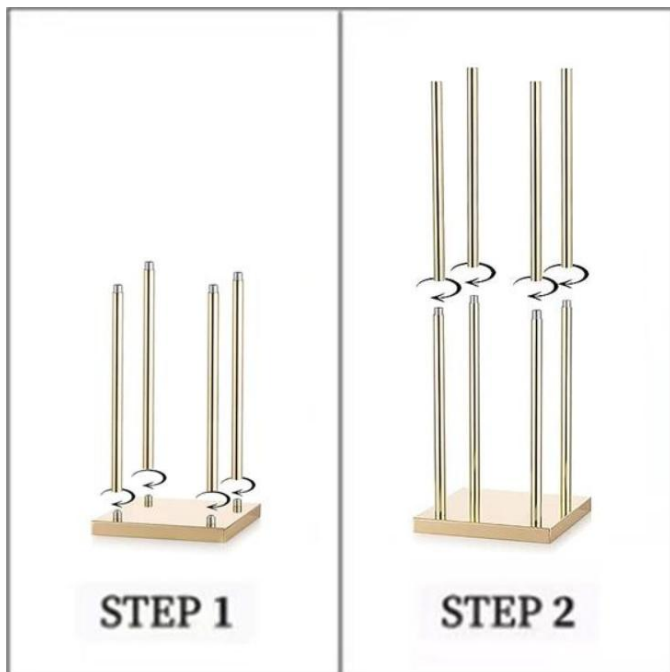
**LJLHLHJ8003-LJLHLHJ8004**

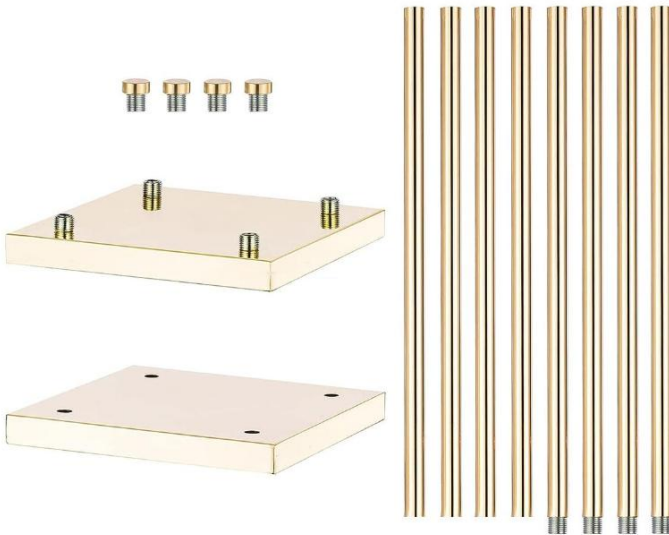




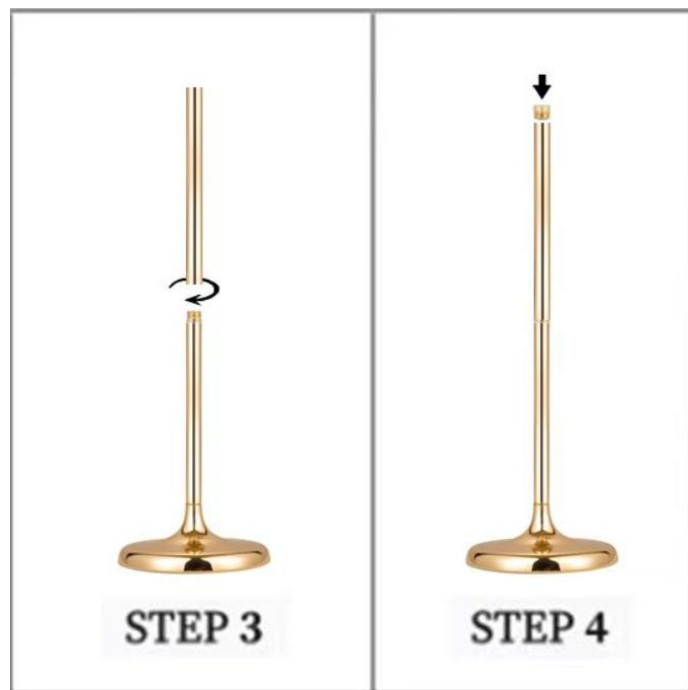
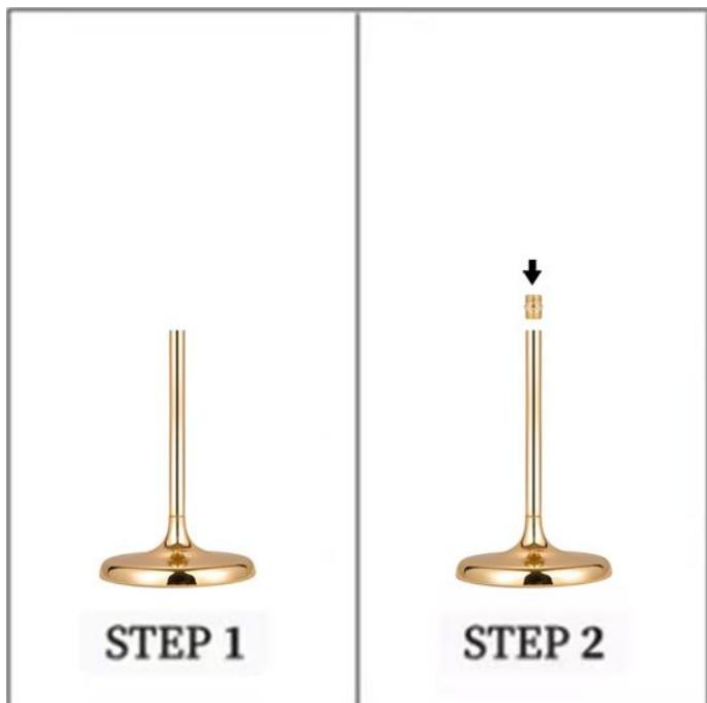


**LJLHLHJ8005-LJLHLHJ8006**





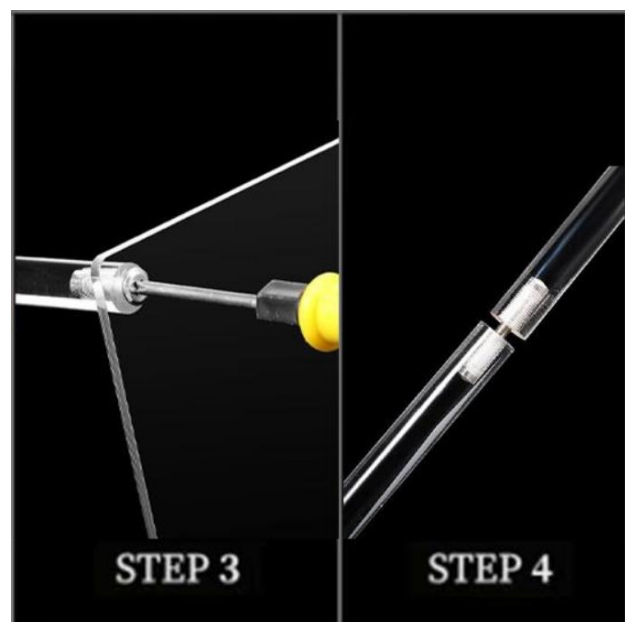
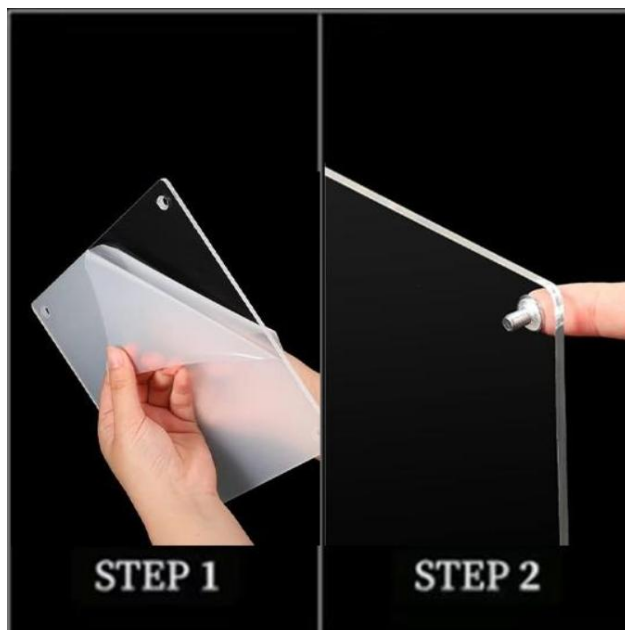
**LJLHLHJ8007-LJLHLHJ8009**







**LJLHLHJ8010-LJLHLHJ8011**





**Nota:** se il supporto traballa, controlla di averlo avvitato saldamente.

Modello	Dimensioni del prodotto (mm)	QUANTITÀ
LJLHLHJ8001	250*250*600	5
LJLHLHJ8002	280*280*800	2
LJLHLHJ8003	280*280*800	2
LJLHLHJ8004	280*280*800	10
LJLHLHJ8005	200*200*600	4
LJLHLHJ8006	200*200*800	4
LJLHLHJ8007	200*200*900	2
LJLHLHJ8008	200*200*900	4
LJLHLHJ8009	200*200*900	10
LJLHLHJ8010	200*200*600	10
LJLHLHJ8011	200*200*800	2

**Indirizzo:** Baoshanqu Shuangchenglu 803long 11hao 1602A-1609shi  
Shanghai

**Importato in AUS:** SIHAO PTY LTD, 1 ROKEVA STREETEASTWOOD  
NSW 2122 Australia

**Importato negli Stati Uniti:** Sanven Technology Ltd., Suite 250, 9166  
Anaheim Place, Rancho Cucamonga, CA 91730

<b>UK</b>	<b>REP</b>
-----------	------------

Pooledas Group Ltd  
Unit 5 Albert Edward House, The Pavilions  
Preston, United Kingdom

<b>EC</b>	<b>REP</b>
-----------	------------

SHUNSHUN GmbH  
Römeräcker 9 Z2021, 76351  
Linkenheim-Hochstetten, Germany

**Made in China**

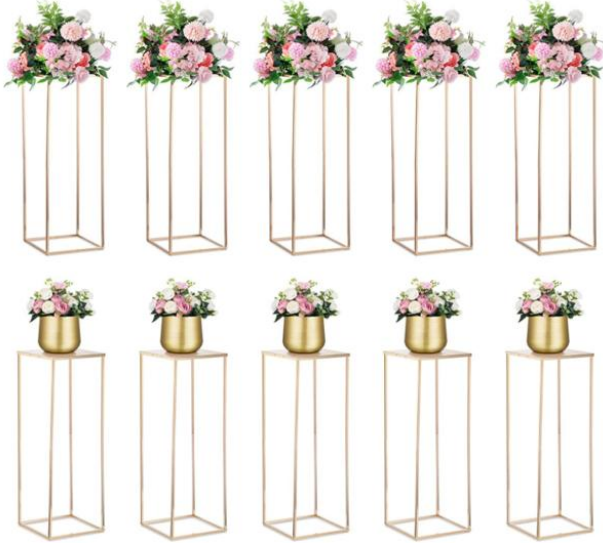


# **ESTANTE DE FLORES DE BODA**

**MODELO: LJLHLHJ8001-LJLHLHJ8011**

## SHIPPING SCALE

MODELO: LJLHLHJ8001-LJLHLHJ8011



# **INSTRUCCIONES DE SEGURIDAD**

## **ADVERTENCIA:**

Lea este material antes de usar este producto. De lo contrario, se pueden producir lesiones graves.

Precauciones de montaje

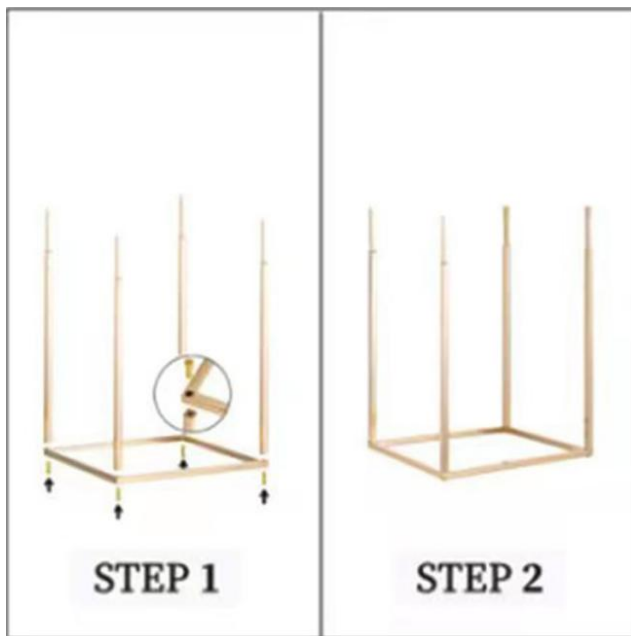
1. Ensamble únicamente de acuerdo con estas instrucciones. Un montaje inadecuado puede crear peligros.
  2. Utilice guantes de trabajo durante el montaje.
  3. Mantenga el área de reunión limpia y bien iluminada.
  4. Mantenga a los transeúntes fuera del área durante el montaje.
  5. No se reúna cuando esté cansado o bajo la influencia de alcohol, drogas o medicamentos.
  6. Las capacidades del producto se aplican únicamente al producto ensamblado de manera adecuada y completa.
  7. Montar sobre una superficie plana, nivelada, dura y lisa.
  8. Para obtener información adicional sobre las piezas enumeradas en las siguientes páginas, consulte el diagrama de montaje de este manual.
- Desenvuelva y separe todas las piezas en un área de trabajo limpia.  
Use precauciones

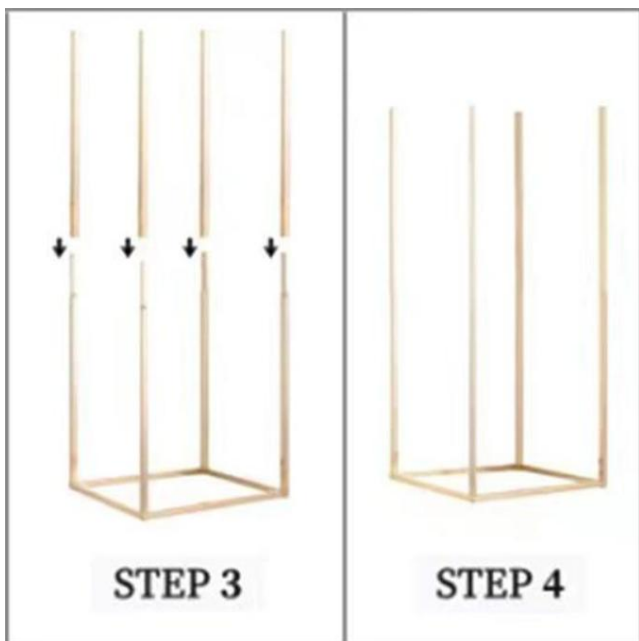
## **PARA EVITAR LESIONES GRAVES Y LA MUERTE POR VUELCO:**

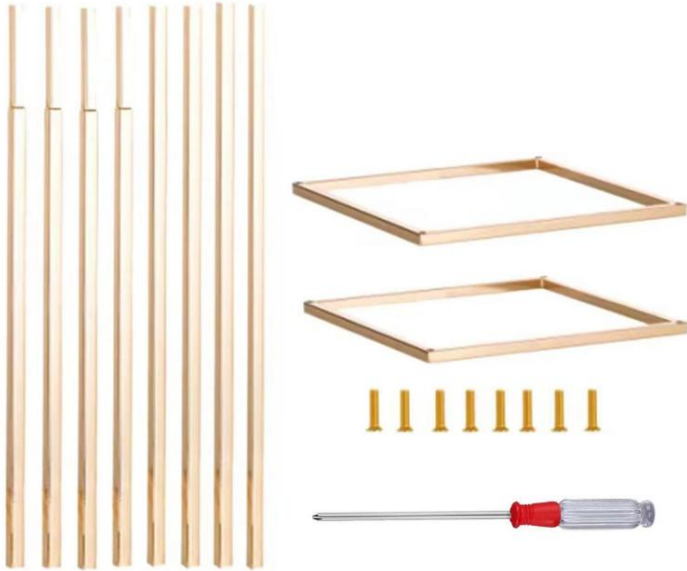
1. NO SE SIENTA, PARE NI SE SUBA SOBRE ESTE ARTÍCULO.
2. Este producto no es un juguete ni un baúl de juguetes. No permita que los niños jueguen con este artículo. Úselo únicamente según lo previsto y es necesario supervisar a los niños para que finalmente comprendan las reglas de paso y apertura del estante.
3. Vacíe, cierre y bloquee la rejilla antes de moverla.
4. Úselo únicamente sobre una superficie plana, nivelada, dura y lisa.

## **GUARDA ESTAS INSTRUCCIONES**

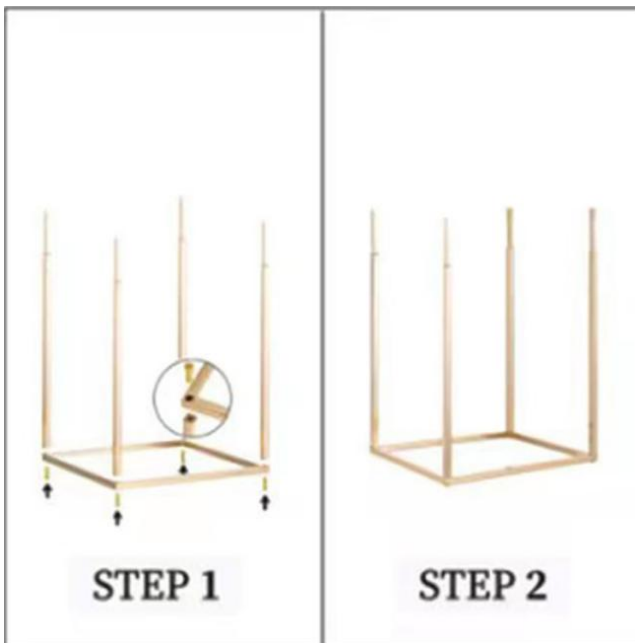
# LJLHLHJ8001-LJLHLHJ8002

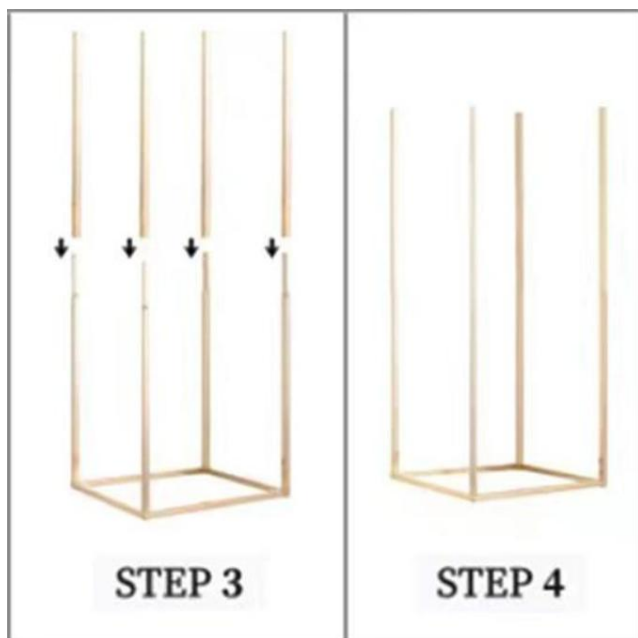






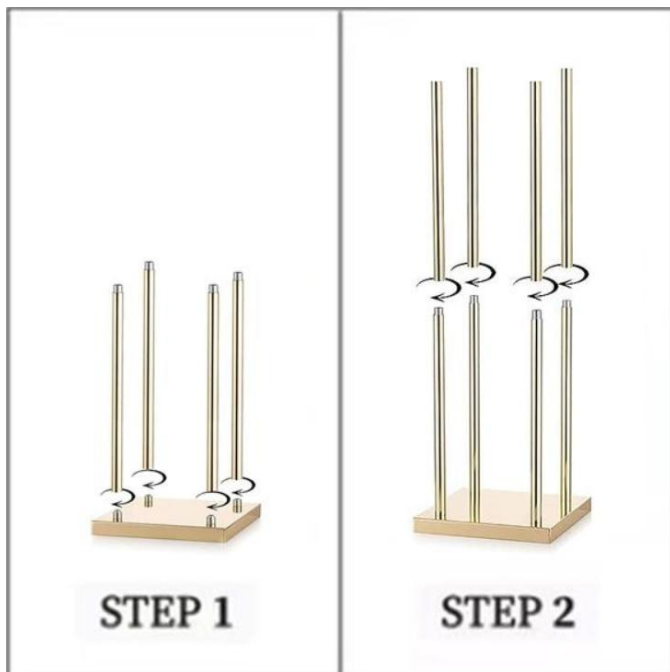
**LJLHLHJ8003-LJLHLHJ8004**

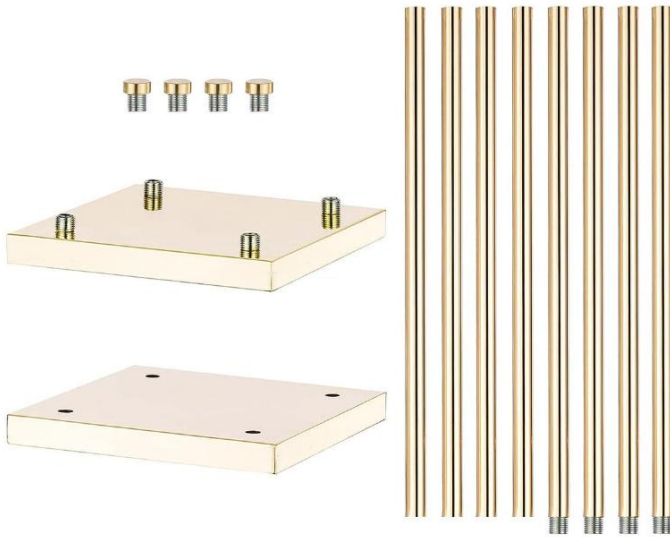




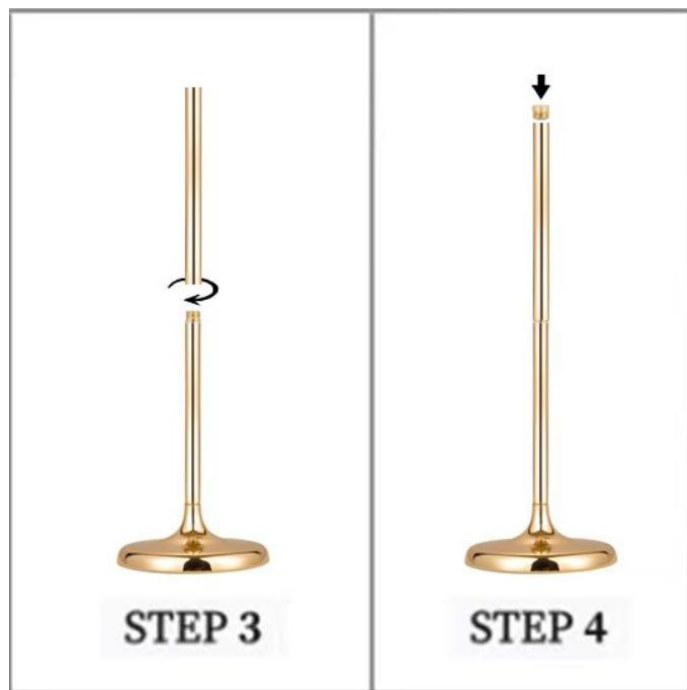
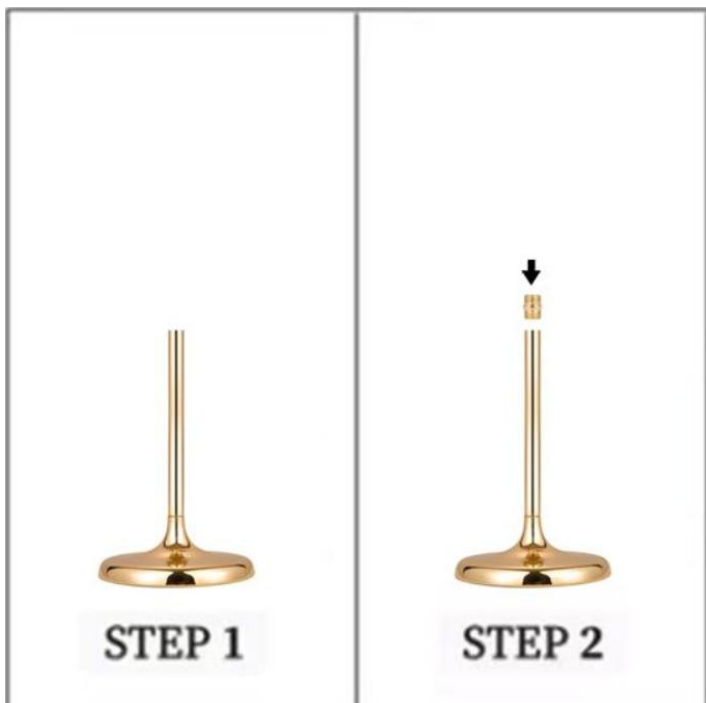


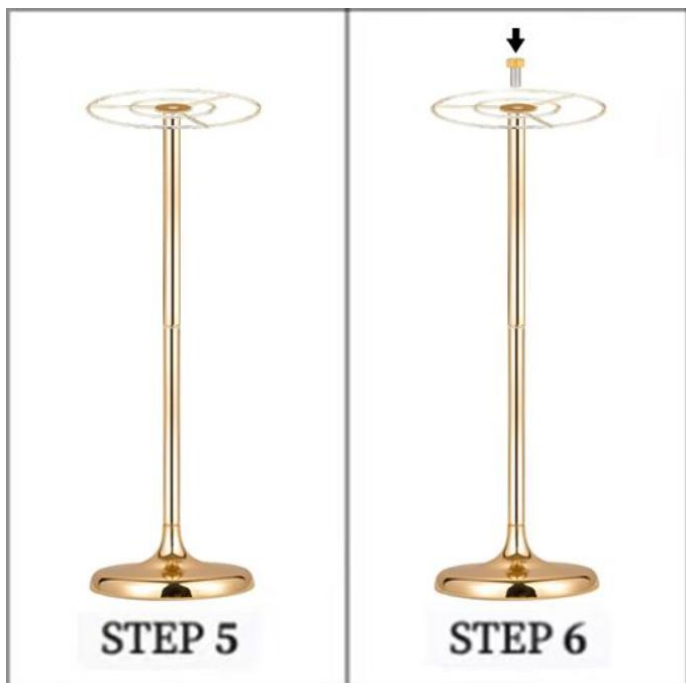
**LJLHLHJ8005-LJLHLHJ8006**





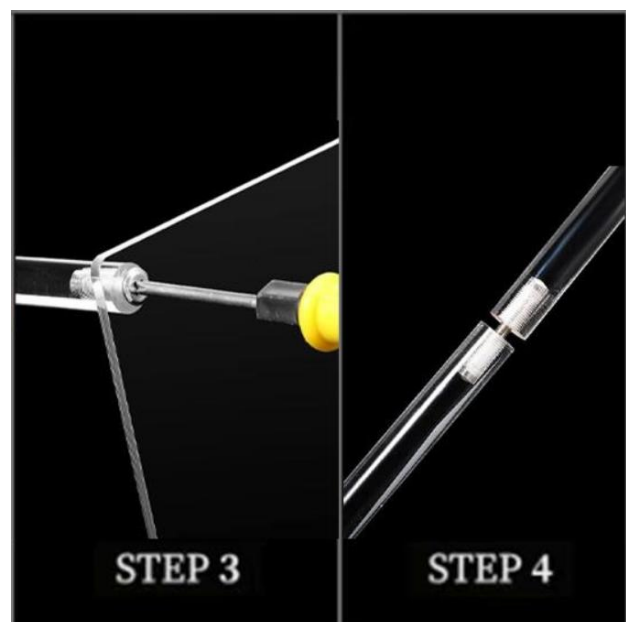
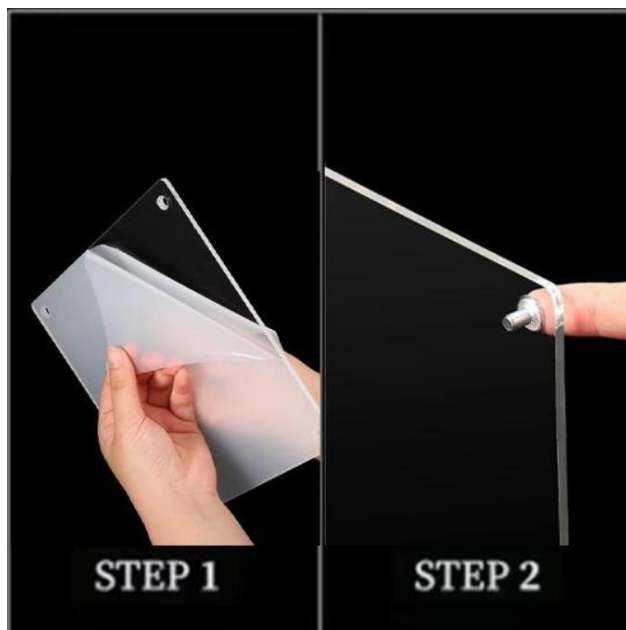
**LJLHLHJ8007-LJLHLHJ8009**







**LJLHLHJ8010-LJLHLHJ8011**





**Nota:** Si el soporte se tambalea, compruebe si lo ha atornillado bien.

Modelo	Tamaño del producto (mm)	CANTIDAD
LJLHLHJ8001	250*250*600	5
LJLHLHJ8002	280*280*800	2
LJLHLHJ8003	280*280*800	2
LJLHLHJ8004	280*280*800	10
LJLHLHJ8005	200*200*600	4
LJLHLHJ8006	200*200*800	4
LJLHLHJ8007	200*200*900	2
LJLHLHJ8008	200*200*900	4
LJLHLHJ8009	200*200*900	10
LJLHLHJ8010	200*200*600	10
LJLHLHJ8011	200*200*800	2

**Dirección:** Baoshanqu Shuangchenglu 803long 11hao 1602A-1609shi Shanghai

**Importado a AUS:** SIHAO PTY LTD, 1 ROKEVA STREETEASTWOOD NSW 2122 Australia

**Importado a EE. UU.:** Sanven Technology Ltd., Suite 250, 9166 Anaheim Place, Rancho Cucamonga, CA 91730

<b>UK</b>	<b>REP</b>
-----------	------------

Pooledas Group Ltd  
Unit 5 Albert Edward House, The Pavilions  
Preston, United Kingdom

<b>EC</b>	<b>REP</b>
-----------	------------

SHUNSHUN GmbH  
Römeräcker 9 Z2021, 76351  
Linkenheim-Hochstetten, Germany

**Hecho en china**

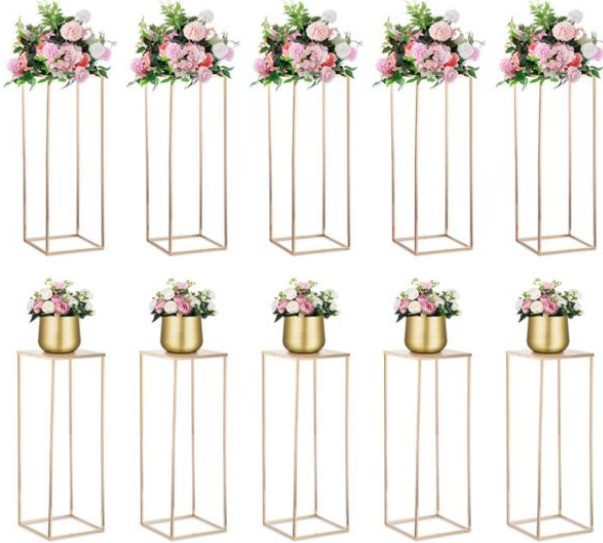


# **STOJAK NA KWIATY ŚLUBNE**

**MODELU:LJLHLHJ8001-LJLHLHJ8011**

## SHIPPING SCALE

MODELU:LJLHLHJ8001-LJLHLHJ8011



# **INSTRUKCJE BEZPIECZEŃSTWA**

## **OSTRZEŻENIE:**

Przeczytaj ten materiał przed użyciem tego produktu. Niezastosowanie się do tego może spowodować poważne obrażenia.

Środki ostrożności przy montażu

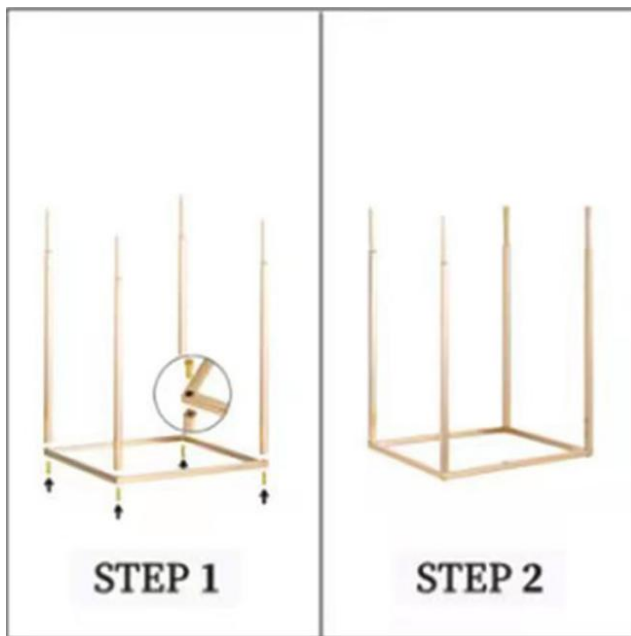
1. Montaż wyłącznie według niniejszej instrukcji. Nieprawidłowy montaż może stworzyć zagrożenie.
2. Podczas montażu należy nosić rękawice robocze.
3. Utrzymuj miejsce montażu w czystości i dobrze oświetlone.
4. Podczas montażu nie dopuszczaj osób postronnych do obszaru.
5. Nie montuj, gdy jesteś zmęczony lub pod wpływem alkoholu, narkotyków lub leków.
6. Możliwości produktu dotyczą wyłącznie prawidłowo i całkowicie zmontowanego produktu.
7. Zmontuj na płaskiej, poziomej, twardej i gładkiej powierzchni.
8. Dodatkowe informacje dotyczące części wymienionych na kolejnych stronach można znaleźć na schemacie montażu w niniejszej instrukcji. Rozpakuj i oddziel wszystkie części w czystym miejscu pracy. Stosuj środki ostrożności

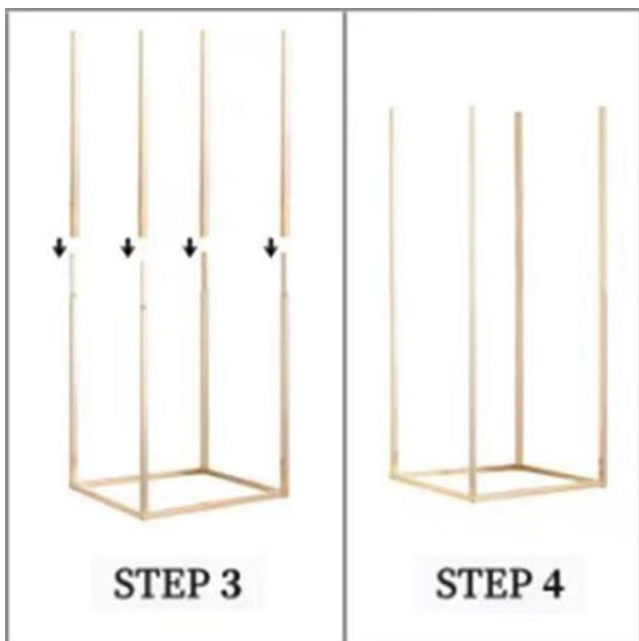
## **ABY ZAPOBIEC POWAŻNYM OBRAŻENIOM LUB ŚMIERCI W PRZYPADKU WYWROTU:**

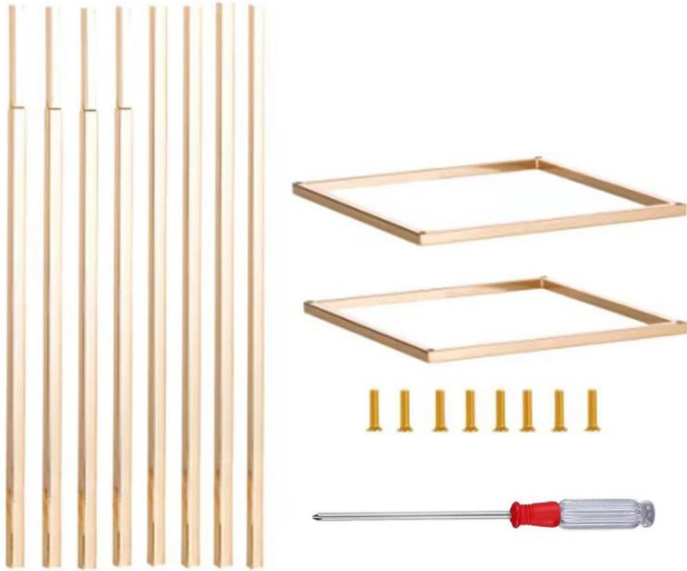
1. NIE SIEDŹ, STANIE ANI WCHODZENIA NA TYM PRZEDMIOT.
2. Ten produkt nie jest zabawką ani skrzynią na zabawki. Nie pozwalaj dzieciom bawić się tym przedmiotem. Używaj wyłącznie zgodnie z przeznaczeniem i musisz nadzorować dzieci, aby w końcu zrozumieć zasady „kroku i otwierania” regału.
3. Opróżnij, zamknij i zablokuj stojak przed przeniesieniem.
4. Używaj wyłącznie na płaskiej, równej, twardej i gładkiej powierzchni.

## **ZACHOWAJ TE INSTRUKCJE**

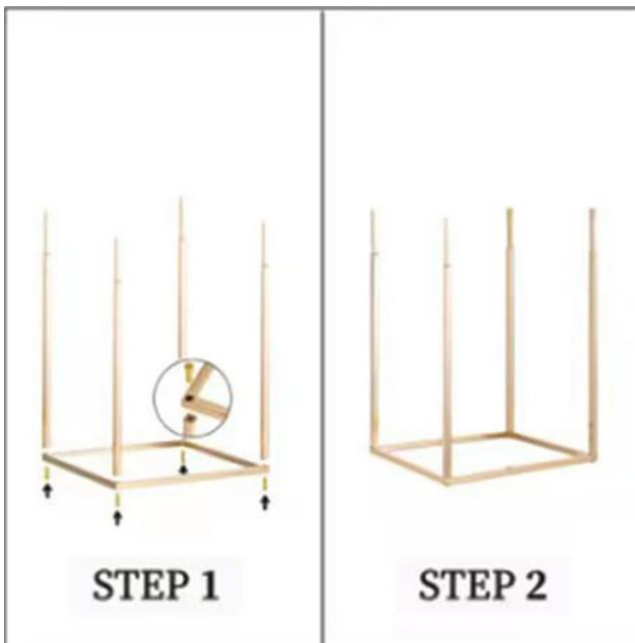
# LJLHLHJ8001-LJLHLHJ8002

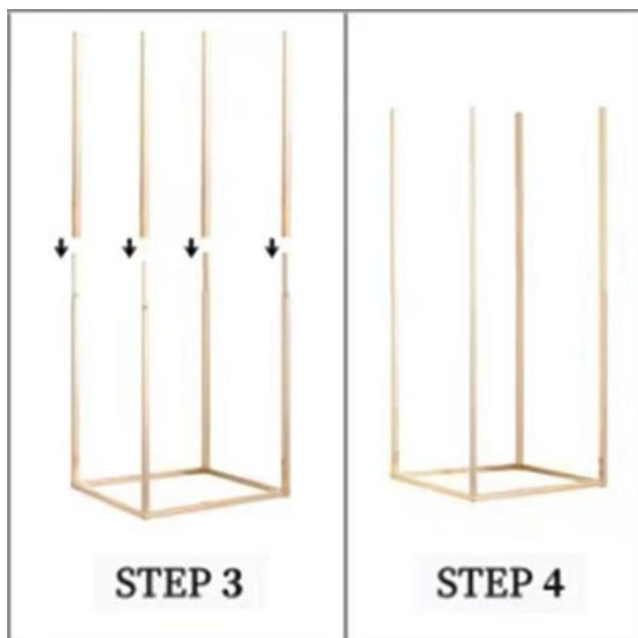






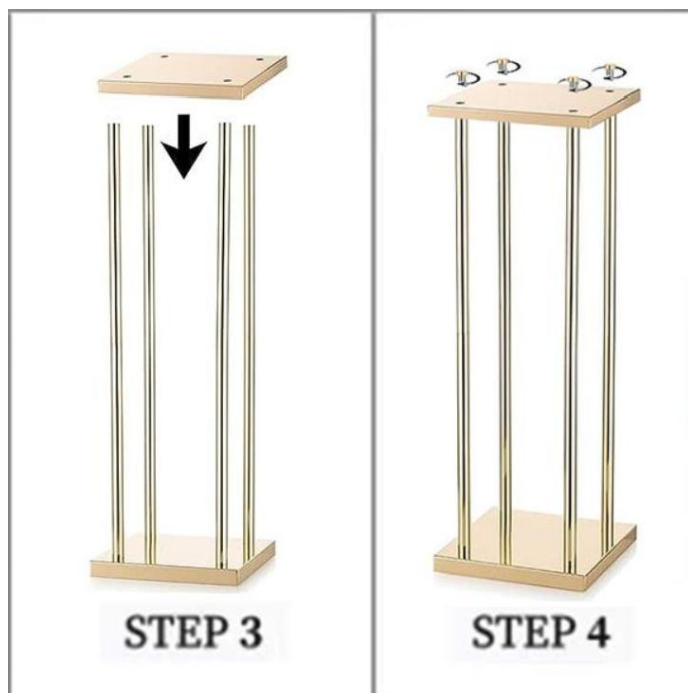
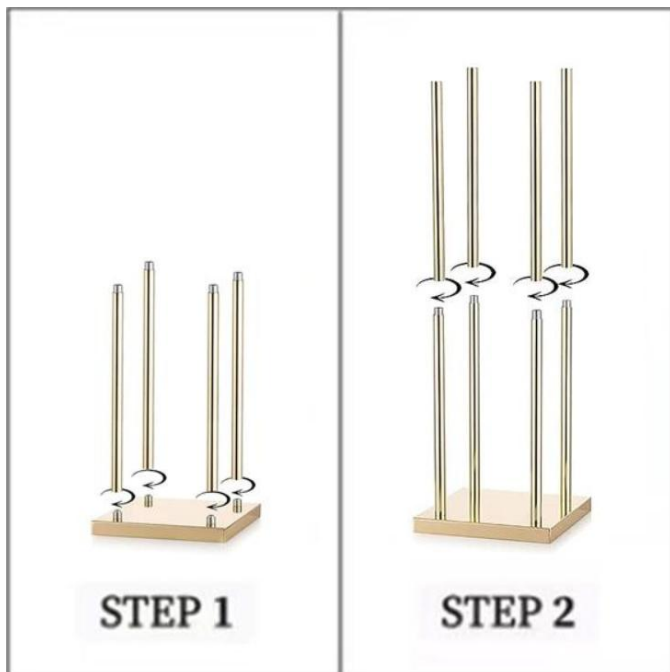
**LJLHLHJ8003-LJLHLHJ8004**

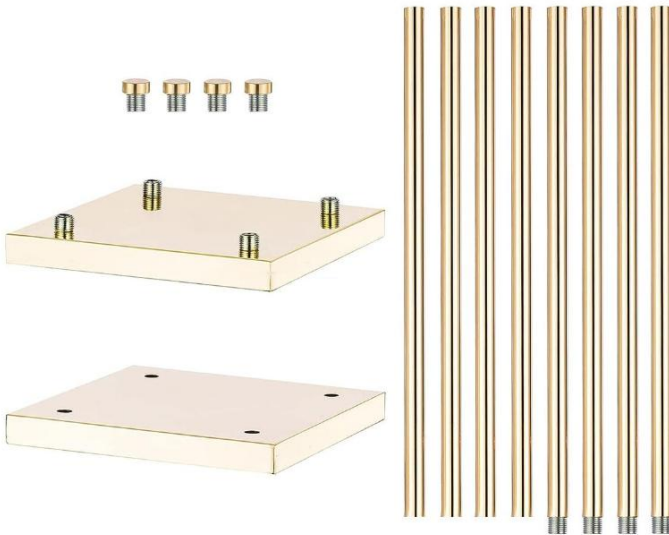




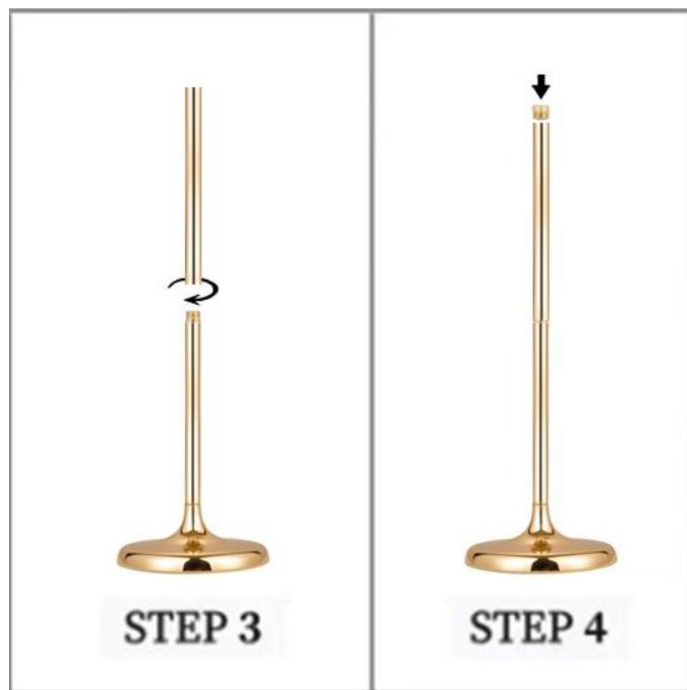
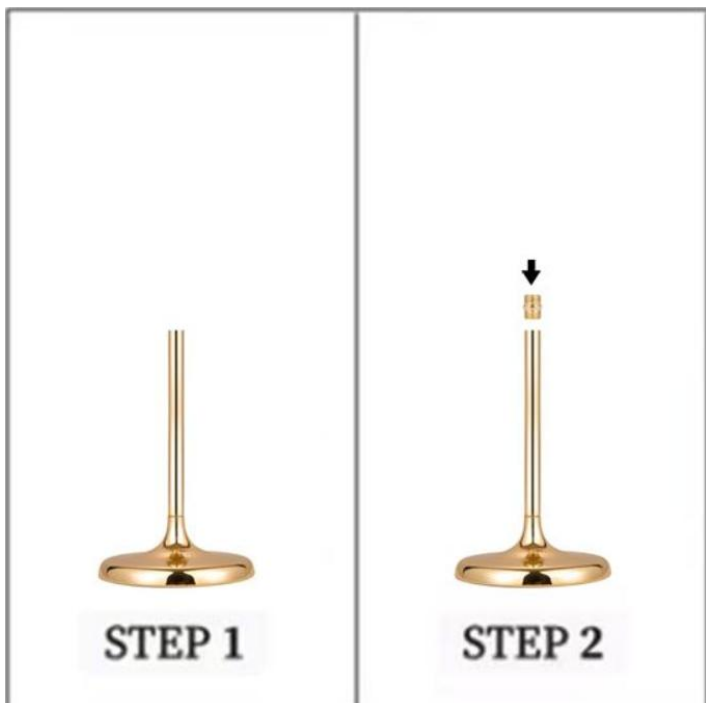


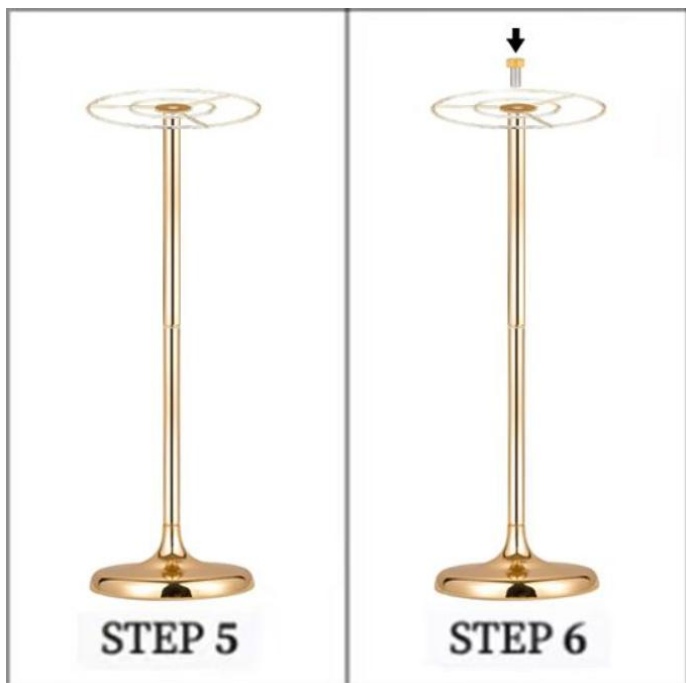
**LJLHLHJ8005-LJLHLHJ8006**





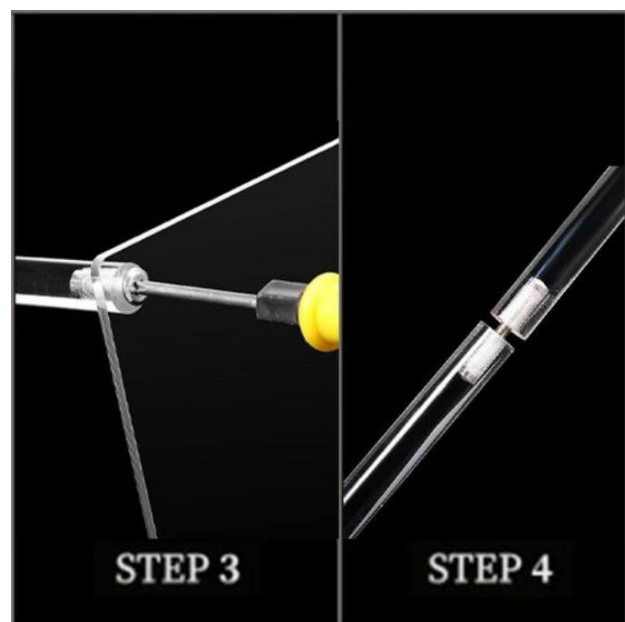
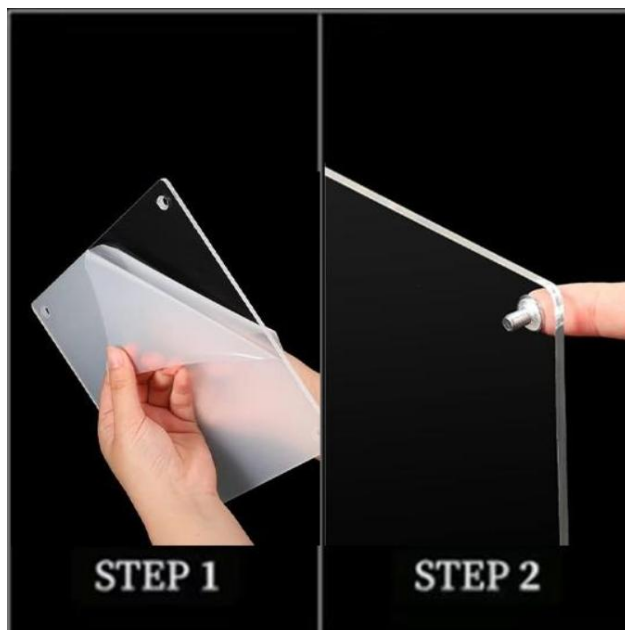
**LJLHLHJ8007-LJLHLHJ8009**







**LJLHLHJ8010-LJLHLHJ8011**





**Uwaga:** Jeśli stojak się chwieje, sprawdź, czy został dobrze dokręcony.

Model	Rozmiar produktu (mm)	ILOŚĆ
LJLHLHJ8001	250 * 250 * 600	5
LJLHLHJ8002	280 * 280 * 800	2
LJLHLHJ8003	280 * 280 * 800	2
LJLHLHJ8004	280 * 280 * 800	10
LJLHLHJ8005	200 * 200 * 600	4
LJLHLHJ8006	200*200*800	4
LJLHLHJ8007	200*200*900	2
LJLHLHJ8008	200*200*900	4
LJLHLHJ8009	200*200*900	10
LJLHLHJ8010	200*200*600	10
LJLHLHJ8011	200*200*800	2

**Adres:** Baoshanqu Shuangchenglu 803long 11hao 1602A-1609shi  
Szanghaj

**Import do AUS:** SIHAO PTY LTD, 1 ROKEVA STREETEASTWOOD NSW  
2122 Australia

**Import do USA:** Sanven Technology Ltd., Suite 250, 9166 Anaheim Place,  
Rancho Cucamonga, CA 91730

<b>UK</b>	<b>REP</b>
-----------	------------

Pooledas Group Ltd  
Unit 5 Albert Edward House, The Pavilions  
Preston, United Kingdom

<b>EC</b>	<b>REP</b>
-----------	------------

SHUNSHUN GmbH  
Römeräcker 9 Z2021, 76351  
Linkenheim-Hochstetten, Germany

**Wyprodukowano w Chinach**

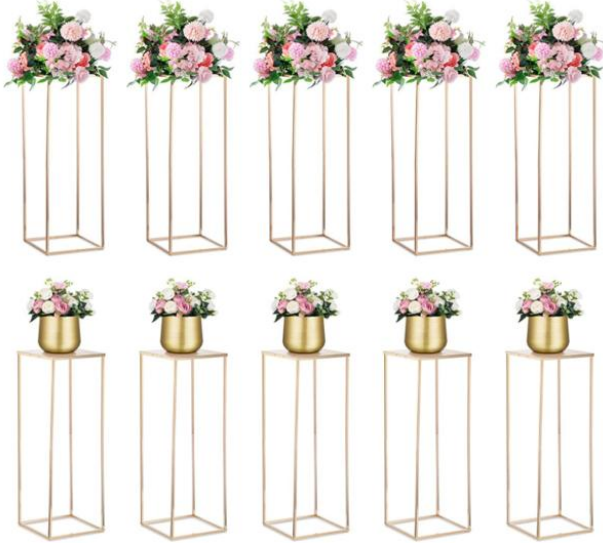


# **BRUILOFT BLOEMENREK**

**MODEL: LJLHLHJ8001-LJLHLHJ8011**

# SHIPPING SCALE

MODEL: LJLHLHJ8001-LJLHLHJ8011



# **VEILIGHEIDSINSTRUCTIES**

## **WAARSCHUWING:**

Lees dit materiaal voordat u dit product gebruikt. Als u dit niet doet, kan dit leiden tot ernstig letsel.

Voorzorgsmaatregelen voor montage

1. Monteer uitsluitend volgens deze instructies. Onjuiste montage kan gevaren veroorzaken.
2. Draag tijdens de montage werkhandschoenen.
3. Houd de verzamelplaats schoon en goed verlicht.
4. Houd omstanders tijdens de montage uit de buurt.
5. Niet monteren als u moe bent of onder invloed bent van alcohol, drugs of medicijnen.
6. Productmogelijkheden zijn alleen van toepassing op correct en volledig gemonteerde producten.
7. Monteer op een vlakke, vlakke, harde en gladde ondergrond.
8. Voor aanvullende informatie over de onderdelen die op de volgende pagina's worden vermeld, verwijzen wij u naar het montageschema van deze handleiding. Pak alle onderdelen uit en scheid ze van elkaar op een schone werkplek.

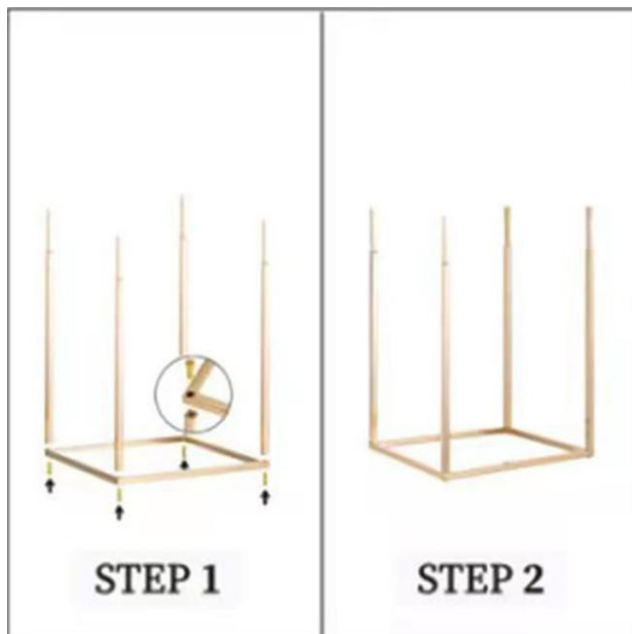
Gebruik voorzorgsmaatregelen

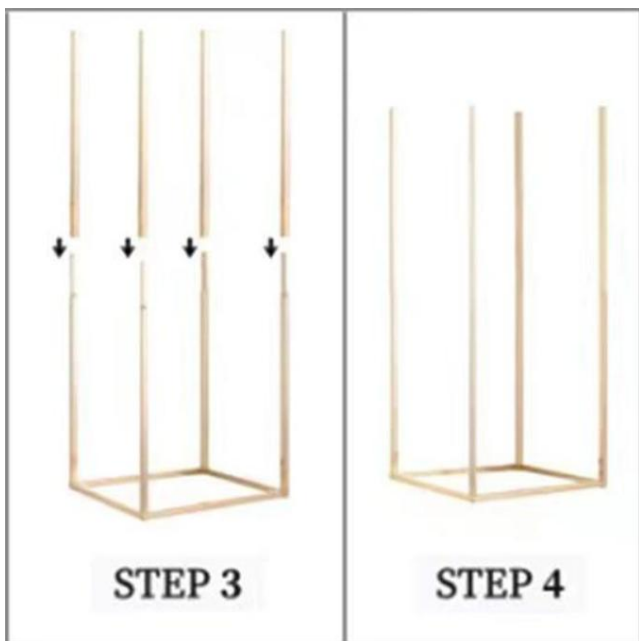
## **OM ERNSTIG LETSEL EN DE DOOD DOOR KANTELEN TE VOORKOMEN:**

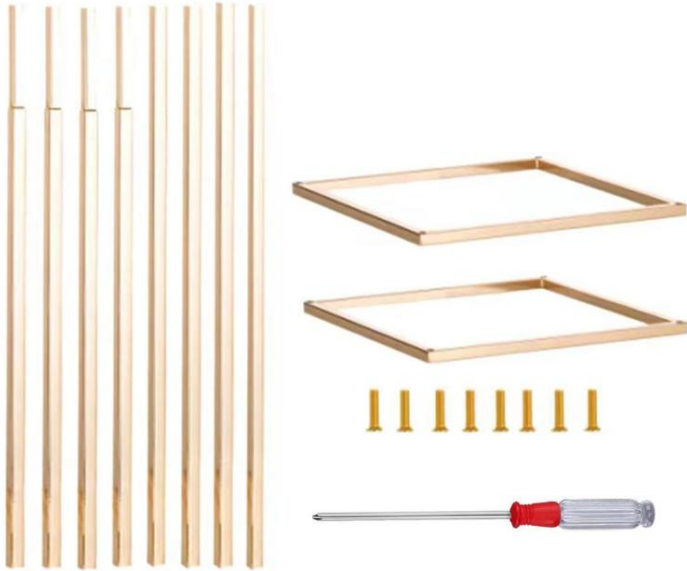
1. ZIT, STA OF KLIM NIET OP DIT ITEM.
2. Dit product is geen speelgoed of speelgoedkist. Laat kinderen niet met dit artikel spelen. Gebruik alleen zoals bedoeld en moet toezicht houden op de kinderen om de stap- en openregels van het rek eindelijk te begrijpen.
3. Maak het rek leeg, sluit het en vergrendel het voordat u het verplaatst.
4. Alleen gebruiken op een vlakke, vlakke, harde en gladde ondergrond.

## **BEWAAR DEZE INSTRUCTIES**

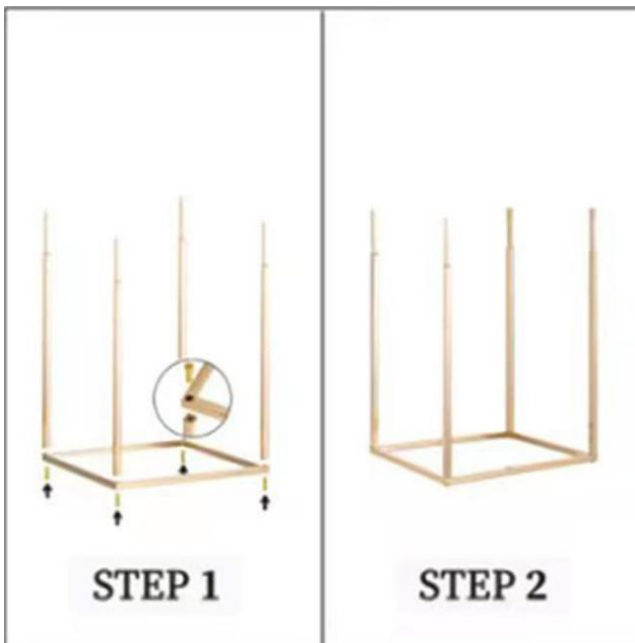
# LJLHLHJ8001-LJLHLHJ8002

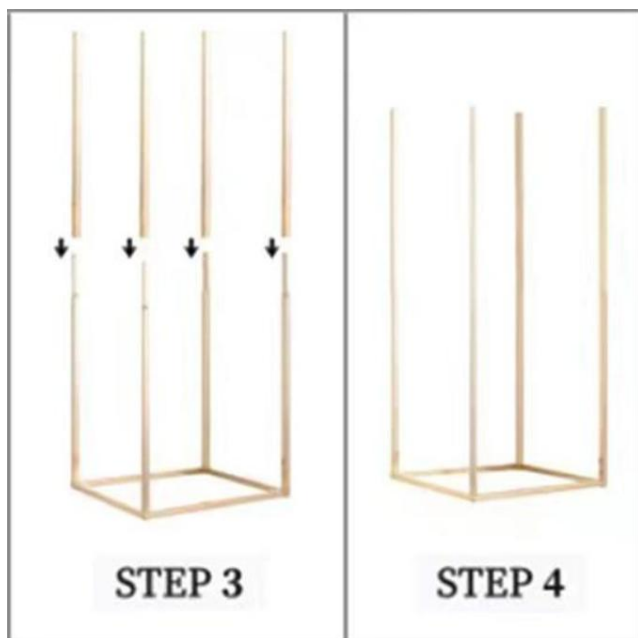






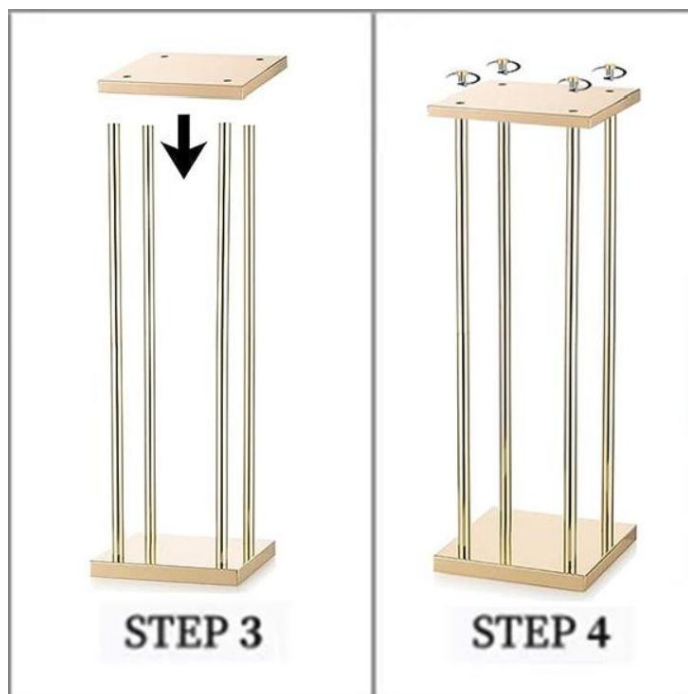
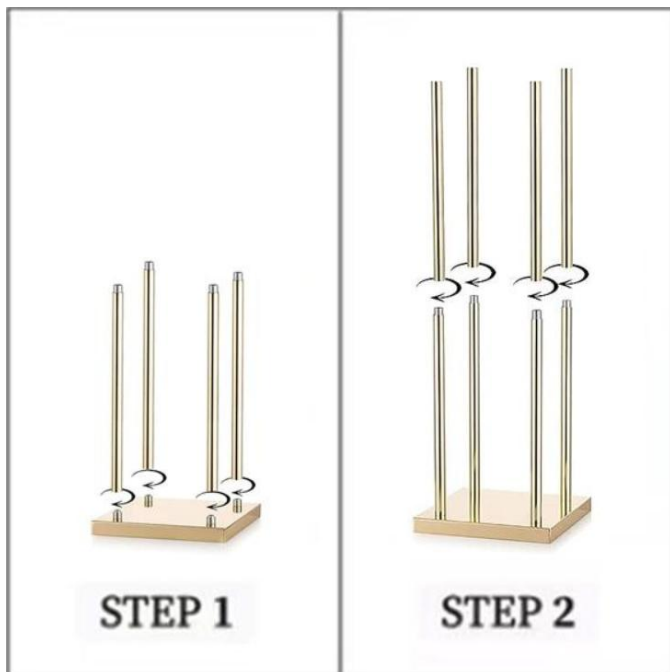
**LJLHLHJ8003-LJLHLHJ8004**

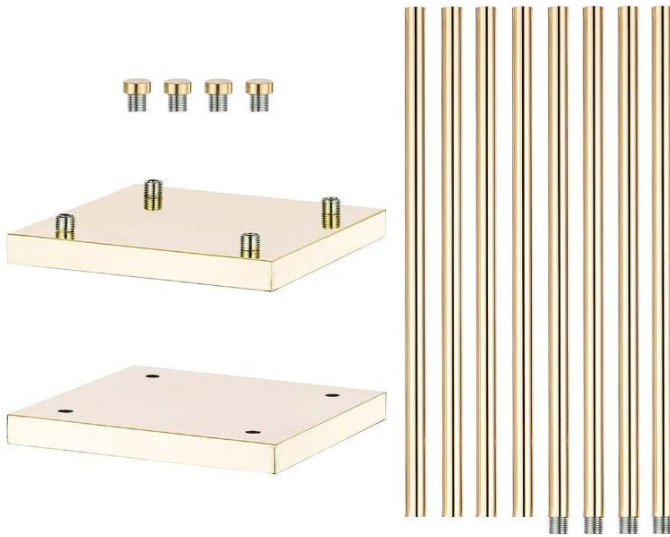




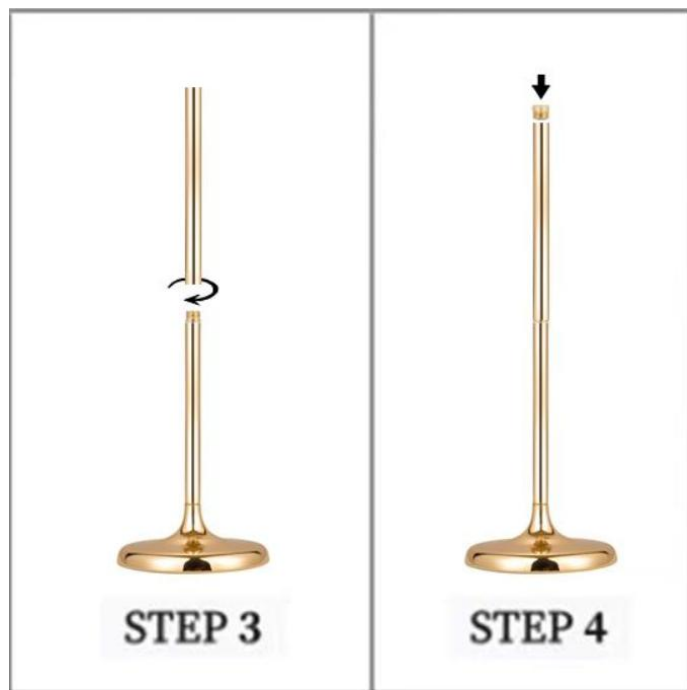
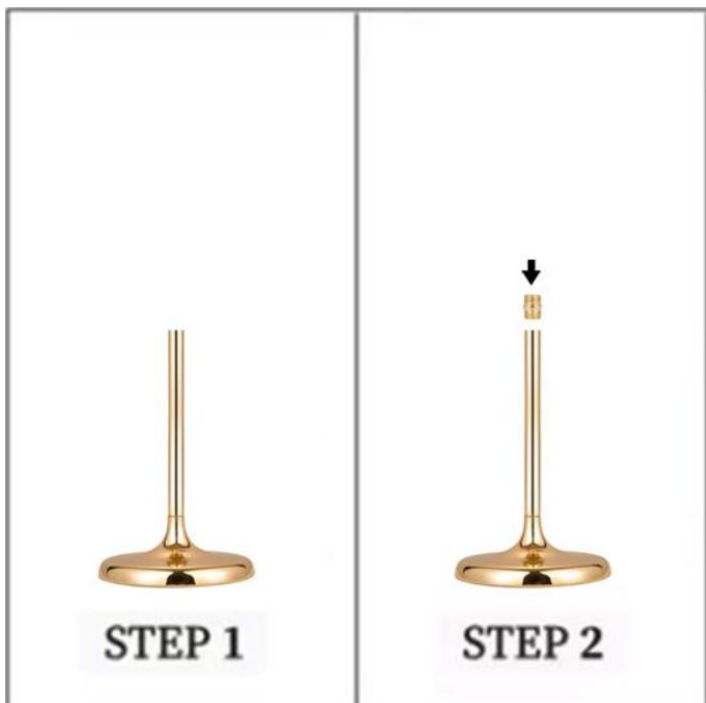


**LJLHLHJ8005-LJLHLHJ8006**





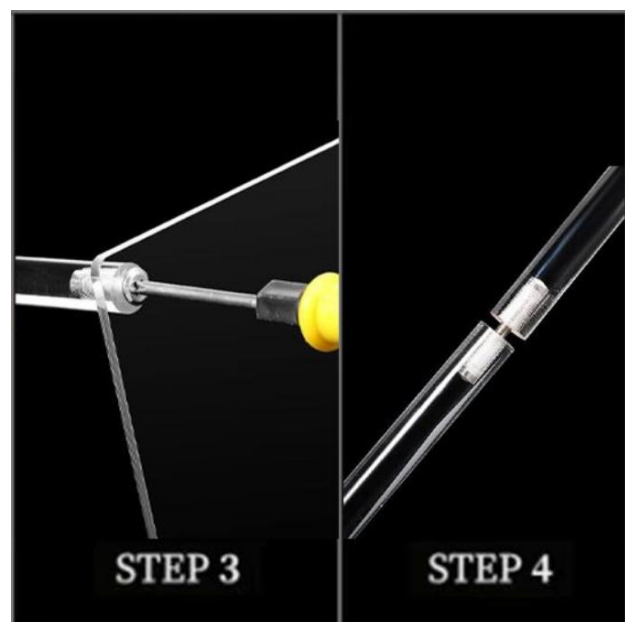
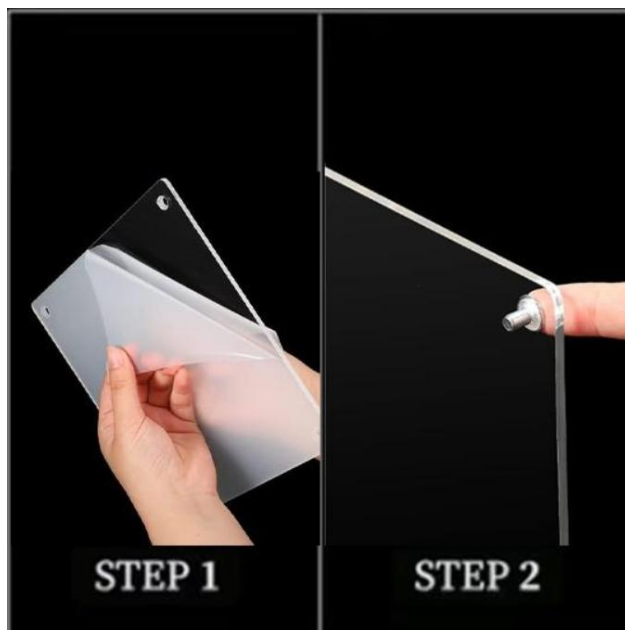
**LJLHLHJ8007-LJLHLHJ8009**







**LJLHLHJ8010-LJLHLHJ8011**





**Let op:** Als de standaard wiebelt, controleer dan of je hem stevig vastgeschroefd hebt.

Model	Productgrootte (mm)	AANTAL
LJLHLHJ8001	250 * 250 * 600	5
LJLHLHJ8002	280*280*800	2
LJLHLHJ8003	280*280*800	2
LJLHLHJ8004	280*280*800	10
LJLHLHJ8005	200 * 200 * 600	4
LJLHLHJ8006	200*200*800	4
LJLHLHJ8007	200*200*900	2
LJLHLHJ8008	200*200*900	4
LJLHLHJ8009	200*200*900	10
LJLHLHJ8010	200*200*600	10
LJLHLHJ8011	200*200*800	2

**Adres:** Baoshanqu Shuangchenglu 803long 11hao 1602A-1609shi  
Shanghai

**Geïmporteerd naar AUS:** SIHAO PTY LTD, 1 ROKEVA  
STREETEASTWOOD NSW 2122 Australië

**Geïmporteerd naar de VS:** Sanven Technology Ltd., Suite 250, 9166  
Anaheim Place, Rancho Cucamonga, CA 91730

<b>UK</b>	<b>REP</b>
-----------	------------

Pooledas Group Ltd  
Unit 5 Albert Edward House, The Pavilions  
Preston, United Kingdom

<b>EC</b>	<b>REP</b>
-----------	------------

SHUNSHUN GmbH  
Römeräcker 9 Z2021, 76351  
Linkenheim-Hochstetten, Germany

**Gemaakt in China**

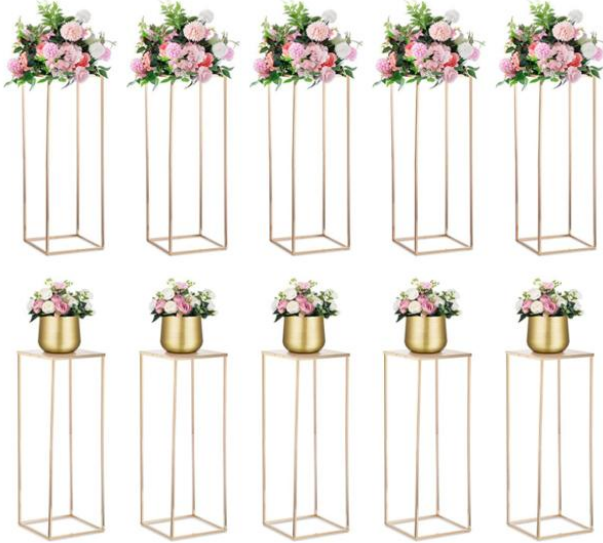


# **BRÖLLOP BLOMSTERSTÄLL**

**MODELL: LJLHLHJ8001-LJLHLHJ8011**

## SHIPPING SCALE

MODELL: LJLHLHJ8001-LJLHLHJ8011



# **SÄKERHETS INSTRUKTIONER**

## **VARNING:**

Läs detta material innan du använder denna produkt. Underlåtenhet att göra det kan resultera i allvarliga skador.

Försiktighetsåtgärder vid montering

1. Montera endast enligt dessa instruktioner. Felaktig montering kan skapa faror.
2. Använd arbetshandskar vid montering.
3. Håll monteringsområdet rent och väl upplyst.
4. Håll åskådare borta från området under monteringen.
5. Sätt dig inte ihop när du är trött eller påverkad av alkohol, droger eller medicin.
6. Produkttegenskaper gäller endast för korrekt och färdigmonterad produkt.
7. Montera på en plan, jämn, hård och slät yta.
8. För ytterligare information om delarna som listas på följande sidor, se monteringsdiagrammet i denna manual. Packa upp och separera alla delar på ett rent arbetsområde.

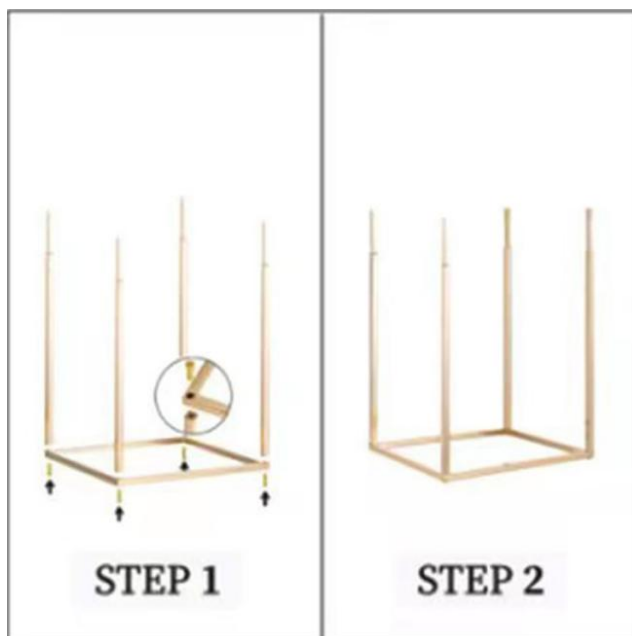
Använd försiktighetsåtgärder

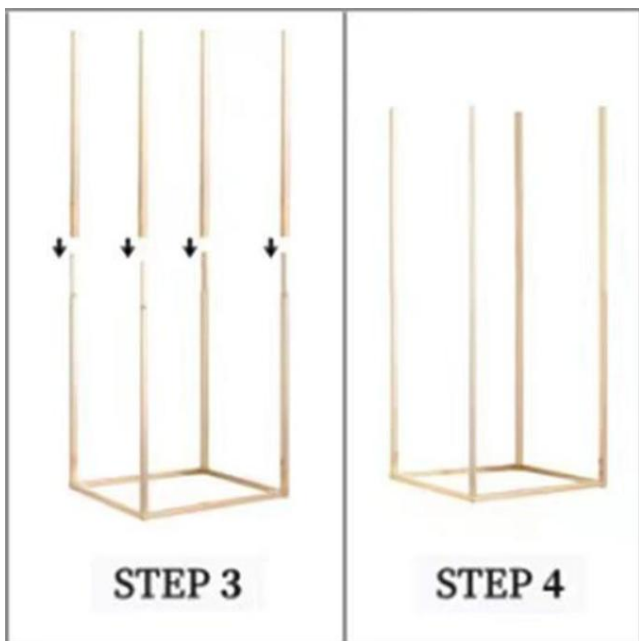
## **FÖR ATT FÖRHINDRA ALLVARLIGA SKADA OCH DÖDSFALL VID VÄLLNING:**

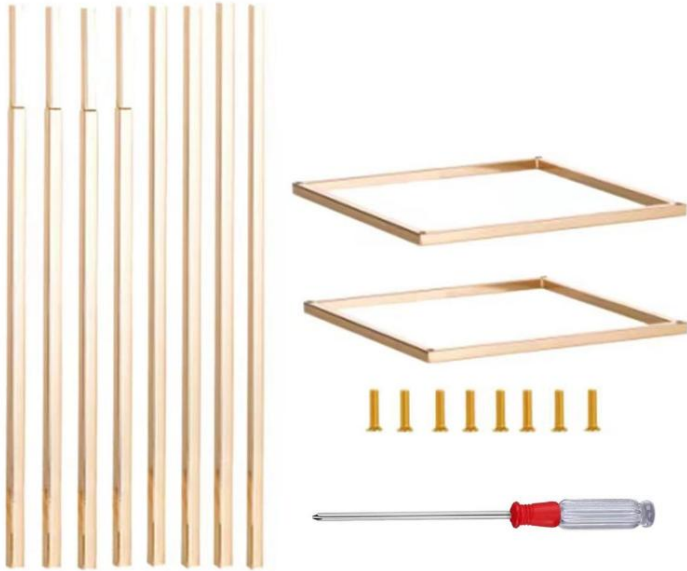
1. SIT, STÅ ELLER KLÄTTRA INTE PÅ DETTA FÖREMÅL.
2. Denna produkt är inte en leksak eller en leksakskrin. Tillåt inte barn att leka med detta föremål. Använd endast som avsett och behöver övervaka barnen för att förstå steg & öppna reglerna för rack äntligen.
3. Töm, stäng och lås hyllan innan du flyttar.
4. Använd endast på en plan, jämn, hård och slät yta.

## **SPARA DESSA INSTRUKTIONER**

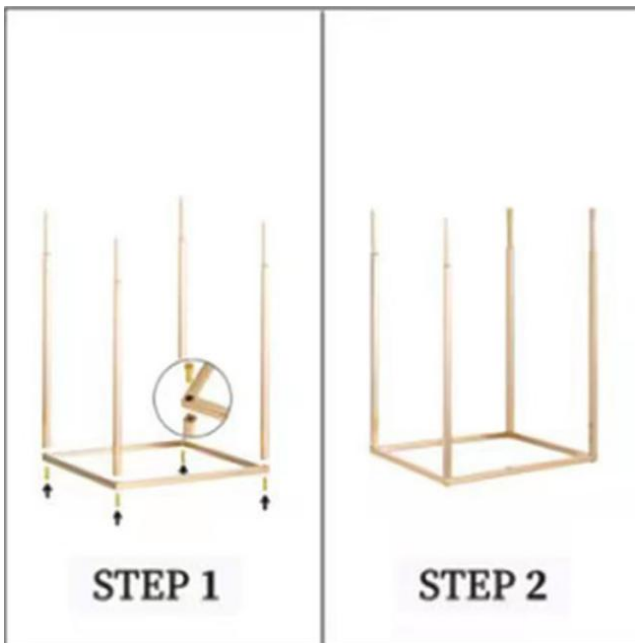
# LJLHLHJ8001-LJLHLHJ8002

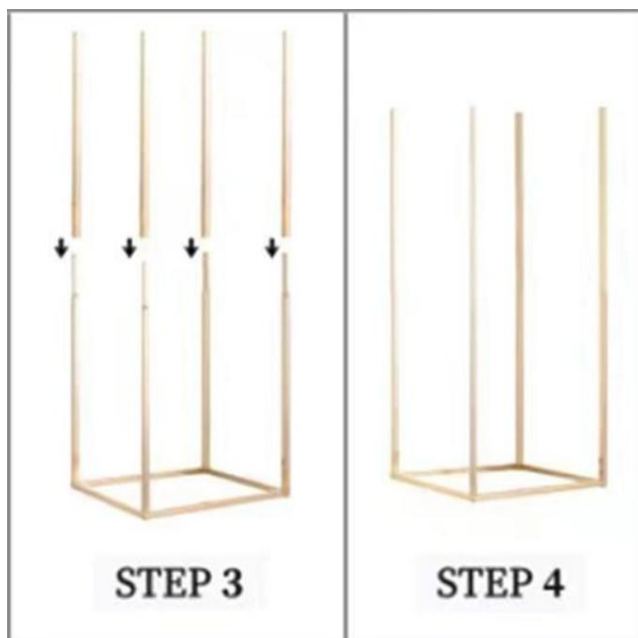






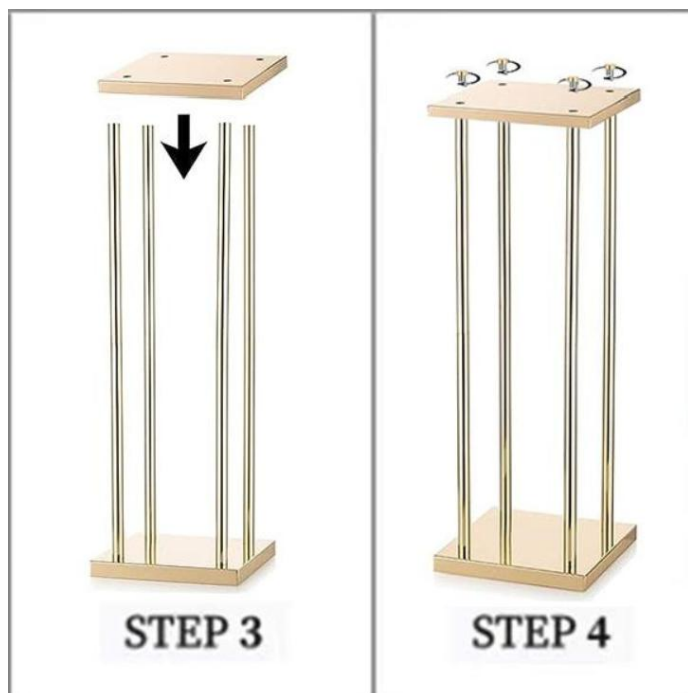
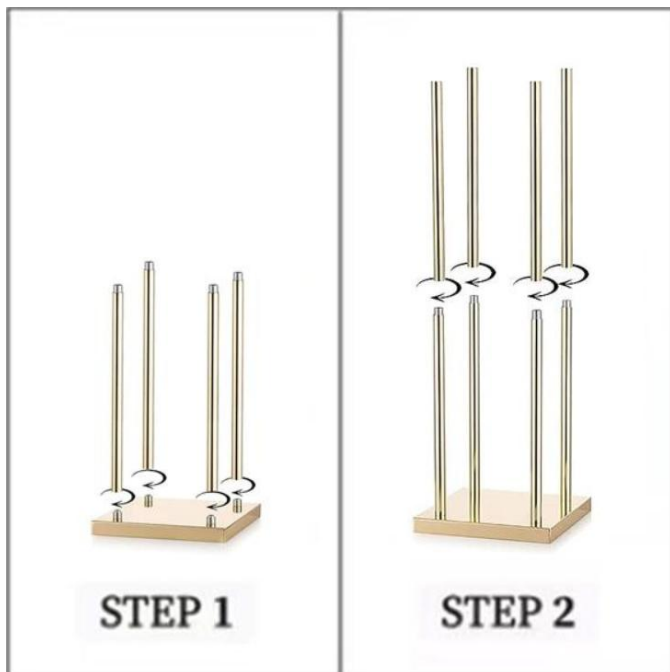
**LJLHLHJ8003-LJLHLHJ8004**

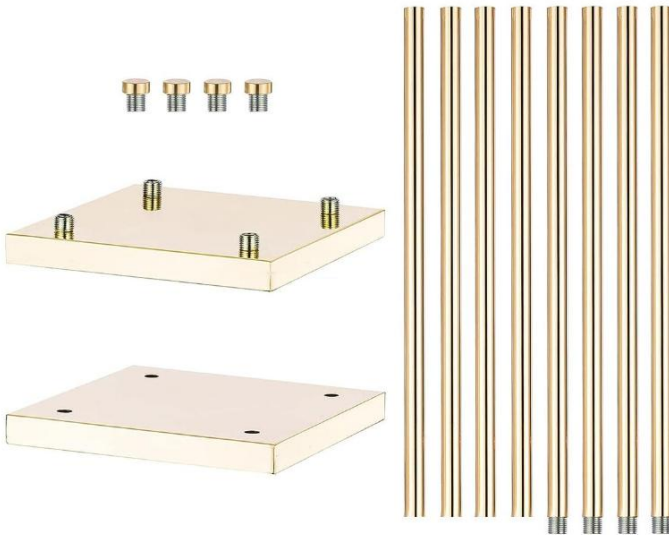




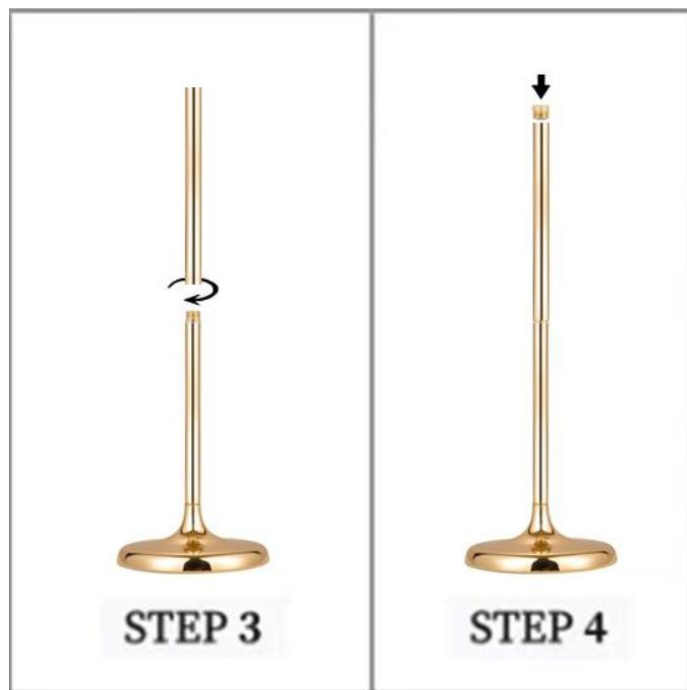
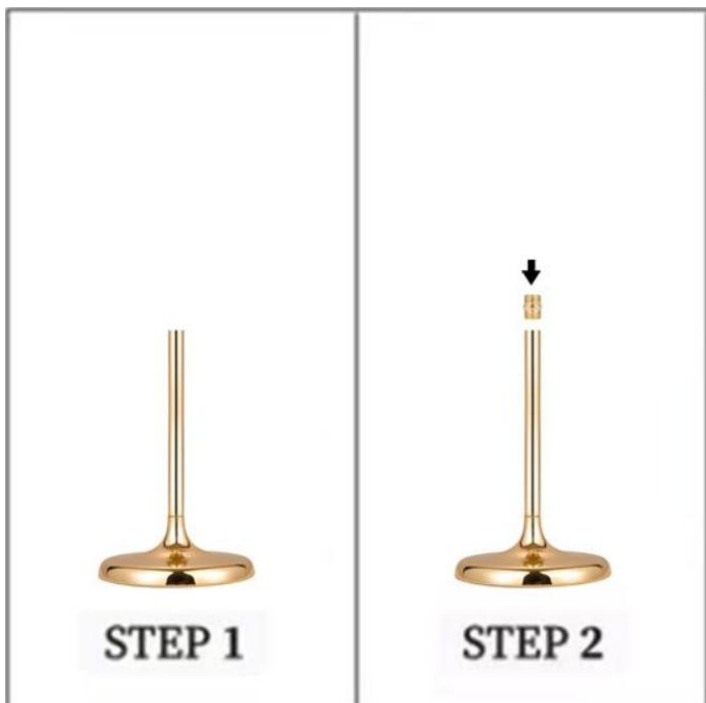


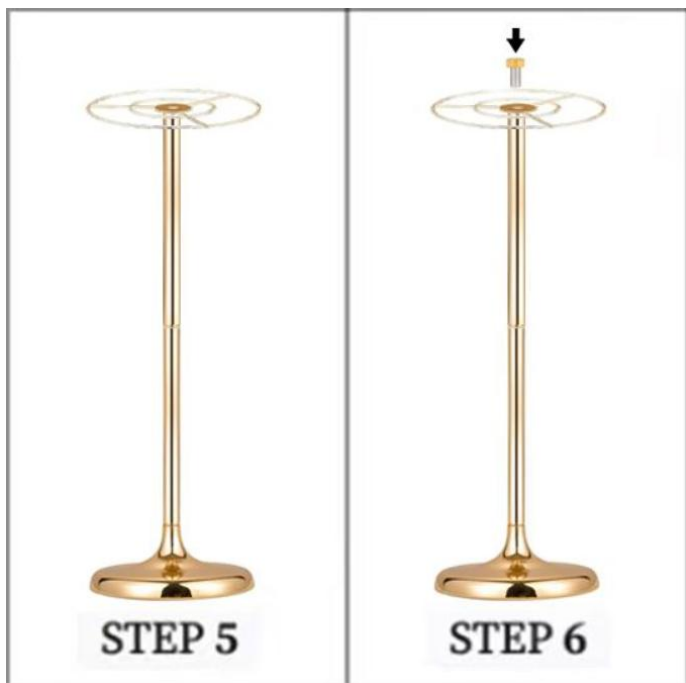
**LJLHLHJ8005-LJLHLHJ8006**





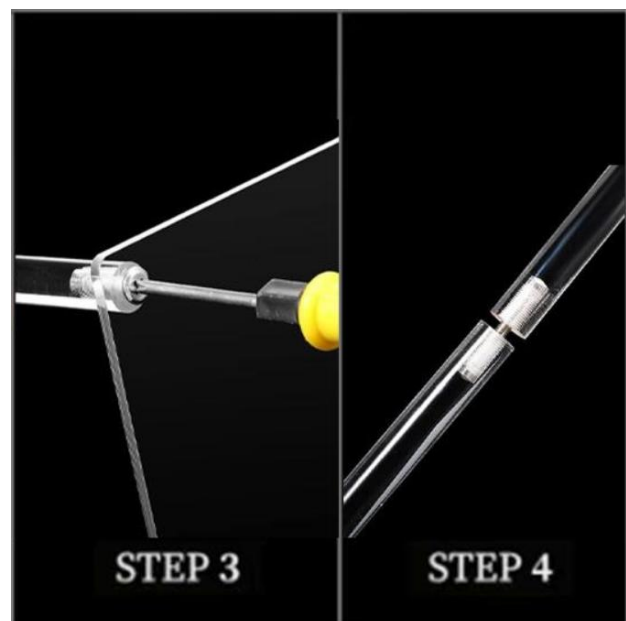
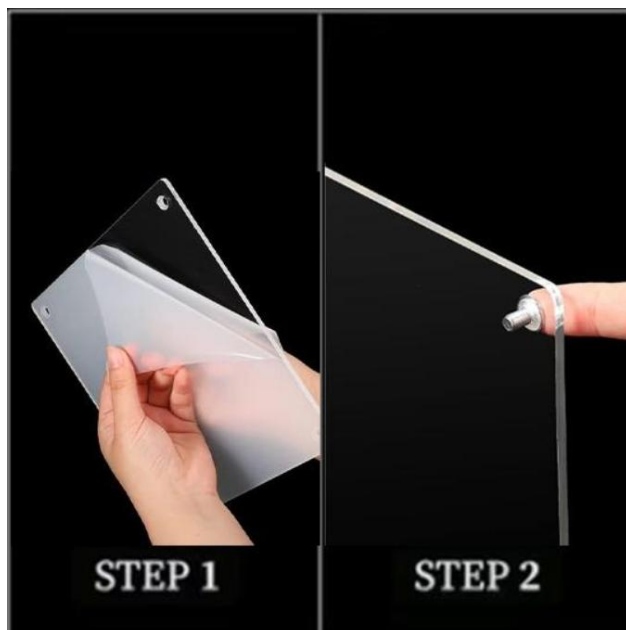
**LJLHLHJ8007-LJLHLHJ8009**







**LJLHLHJ8010-LJLHLHJ8011**





**Obs:** Om stativet vinglar, kontrollera om du har skruvat fast det ordentligt.

Modell	Produktstorlek ( mm )	ANTAL
LJLHLHJ8001	250 * 250 * 600	5
LJLHLHJ8002	280 * 280 * 800	2
LJLHLHJ8003	280 * 280 * 800	2
LJLHLHJ8004	280 * 280 * 800	10
LJLHLHJ8005	200 * 200 * 600	4
LJLHLHJ8006	200*200*800	4
LJLHLHJ8007	200*200*900	2
LJLHLHJ8008	200*200*900	4
LJLHLHJ8009	200*200*900	10
LJLHLHJ8010	200*200*600	10
LJLHLHJ8011	200*200*800	2

**Adress:** Baoshanqu Shuangchenglu 803long 11hao 1602A-1609shi  
Shanghai

**Importerad till AUS:** SIHAO PTY LTD, 1 ROKEVA STREETEASTWOOD  
NSW 2122 Australien

**Importerad till USA:** Sanven Technology Ltd., Suite 250, 9166 Anaheim  
Place, Rancho Cucamonga, CA 91730

<b>UK</b>	<b>REP</b>
-----------	------------

Pooledas Group Ltd  
Unit 5 Albert Edward House, The Pavilions  
Preston, United Kingdom

<b>EC</b>	<b>REP</b>
-----------	------------

SHUNSHUN GmbH  
Römeräcker 9 Z2021, 76351  
Linkenheim-Hochstetten, Germany

**Tillverkad i Kina**

