

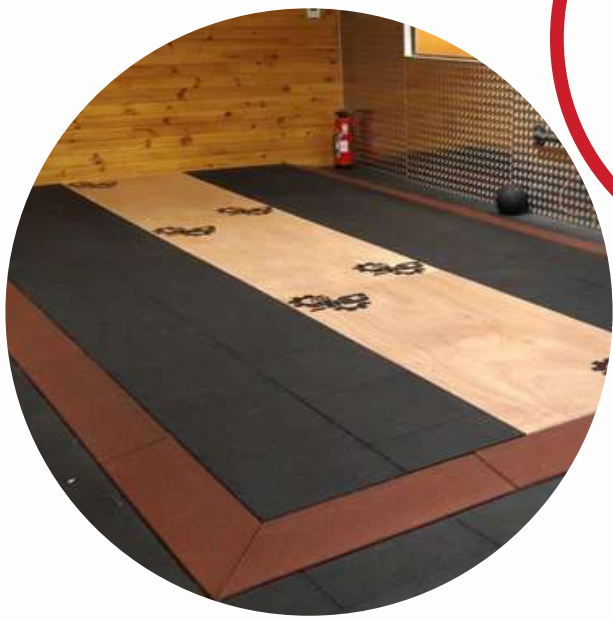


GAMME SPORT

DALLE HEXDALLE® HALTERO-I

OUTDOOR - INDOOR

SOL DE SPORT POLYVALENT
SÉCURISANT
INSTALLATION RAPIDE
PERSONNALISABLE
CLASSEMENT FEU POUR UTILISATION INTERIEURE



CARACTÉRISTIQUES

DESCRIPTION: Dalle en caoutchouc
MATÉRIAUX: Granulat de caoutchouc et aggloméré par une résine
COULEURS DISPONIBLES : NOIR ROUGE GRIS CHOCOLAT
 les couleurs sont données à titre indicatif, celles-ci pourront changer avec une exposition aux UV.
ASPECT EN SURFACE : Granuleux
DIMENSIONS :

	HA-125	HA-145	HA-150
Longueur	500 mm	500 mm	500 mm
Largeur	500 mm	500 mm	500 mm
Épaisseur	25 mm	45 mm	50 mm
Poids	4,2 kg	8,6 kg	11,3 kg
Tolérance +/- 3% à 20°			

STOCKAGE : Température de stockage entre 0 et 30°C.
 Éviter une exposition partielle des bordures aux UV.

UTILISATION

Dalles amortissantes à haute densité pour usage cross-training et haltérophilie intérieur / extérieur.
 Recommandées pour sécuriser son activité et protéger le sol, tout en atteignant une performance technique optimale.
 Nous consulter pour un autre usage.

NORMES

- ✓ EN 13501-1 : Classement feu Euroclasse Dfl-s1
- ✓ EN ISO 5470-1 : Résistance à l'usure - conforme
- ✓ NF EN 71-3 : Analyse chimique - conforme
- ✓ COV : Composés Organiques Volatils A+





GAMME SPORT

DALLE HEXDALLE® HALTERO-I



POSE : 3 TYPES

POSE LIBRE

Les dalles doivent être rentrées en force entre 4 murs qui font office de ceinturage. Ne laisser aucun joint.

POSE COLLÉE AU SOL

Les dalles sont directement collées au sol avec une colle prescrite.

POSE INTERCONNECTÉE

Les dalles sont percées sur l'épaisseur et fournies avec des connecteurs pour les assembler en quinconce.

Se reporter à notre fiche de pose.



PRODUITS ASSOCIÉS

Bordures chanfreinées, Hexball® Atlas Gum, Hexball® demi-boules.



ENTRETIEN

Les dalles Hexdalle® ne demandent pas d'entretien spécifique, seul un nettoyage périodique est recommandé, en fonction de leur état visuel.

Le nettoyage peut s'effectuer à l'eau (hors nettoyeur haute pression) ou à l'aide du nettoyeur bactéricide CLEANDALLE FC.

Entretien facilité avec le traitement cire Hexdalle HBP.

Attention : ne résiste pas aux solvants ni aux attaques acides.



CONDITIONNEMENT / EMBALLAGE

Vente à l'unité ou par palette complète.

PALETTES : perdues 1100 X 1100 mm

EMBALLAGE : Les produits sont emballés avec un film étirable blanc et un scotch de bande de garantie « France Construction ».

CONDITIONNEMENT : Pour les dalles d'épaisseur 25 mm - 44 m² Maximum par palette

Pour les dalles d'épaisseur 45 mm - 28 m² Maximum par palette

Pour les dalles d'épaisseur 50 mm - 21 m² Maximum par palette

Les modèles, dessins et noms sont déposés. Aucune copie ou reprographie n'est autorisée sans accord préalable écrit. Modifiée en Septembre 2024, cette notice peut être réactualisée ; s'assurer qu'il s'agit bien de la dernière édition.



FRANCE CONSTRUCTION Sols Sportifs et Techniques
 ZAC des Bousquets – 165 rue de l'Initiative – F-83390 CUERS
 TEL. : +33 (0)4 94 14 91 91 – FAX. : +33 (0)4 94 14 93 93
 SITE INTERNET : www.hexdalle.com - E-MAIL : contact@hexdalle.com

FICHE DE POSE

DALLE HEXDALLE® HA ET HA-I



PRÉPARATION DU SUPPORT

Les dalles HEXDALLE® se posent sur un sol stable et homogène (béton, enrobé bitumeux), propre, plan et sec avec une pente de 1% minimum pour la pose en extérieur.

Les chapes neuves devront être coulées depuis au moins 28 jours et seront exemptes de toutes souillures (laitance, poussière, huile, graisse, hydrocarbure, agent de démoulage, eau, etc.).

Nettoyer le support : souffleur, aspirateur.

Vérifier la planéité du support, si nécessaire effectuer un ragréage, laisser sécher 24 H.

Ponçage avec un disque diamant (ou pierre) de la surface si elle contient des bosses.

Les méthodes de pose



POSE COLLÉE AU SOL

Principe : Le collage au sol permet de fixer les dalles de manière définitive, sans risque de mouvements par la suite. Pose sur sols durs type béton, enrobé, carrelage préparé, etc...

ÉTAPE 1

Présenter la dalle sur l'envers, amortisseurs vers le haut et appliquer la colle PU 93-75037 ou PU 74 en faisant 9 plots d'environ 3cm de diamètre, en respectant les consommations suivantes :

PU93-75037 1 kg / m² ou 4 bordures. **PU74** 1 cartouche / m² ou 4 bordures.

ÉTAPE 2

Retourner la dalle puis la coller sur le support correctement préparé au préalable.

ÉTAPE 3

Pose en ligne ou en quinconce.

NB : Les éventuelles bordures chanfreinées se collent avec les mêmes colles que les dalles.



ÉTAPE 1

Consommation : 1 kg à 1,2 kg / m²



ÉTAPE 2

Ne laisser aucun espace entre les dalles



ÉTAPE 3

Vérifier que l'alignement soit rectiligne



FICHE DE POSE

DALLE HEXDALLE® HA ET HA-I



POSE LIBRE

Principe : La pose libre s'adresse aux espaces où l'on ne peut ni coller les dalles au sol, ni les interconnecter. Les dalles étant rentrées en force, la présence de quatre murs ou de bordures faisant office de mur, sont obligatoires en périphérie. Le but étant d'empêcher que les dalles ne se déplacent avec le temps.

ÉTAPE 1

Réaliser une première ligne dite « de référence » en partant du mur le plus droit attenant à la porte d'entrée principale. Rentrer toutes les dalles de la ligne en force les unes contre les autres, jusqu'à atteindre le mur opposé (découper la dernière en suivant l'astuce de pose).

ÉTAPE 2

Poser les dalles en partant de la ligne de référence jusqu'à arriver à la porte principale, en découpant au fur et à mesure, afin que le visuel de départ (la porte principale) soit parfaitement ordonné par rapport à la ligne de référence.

ÉTAPE 3

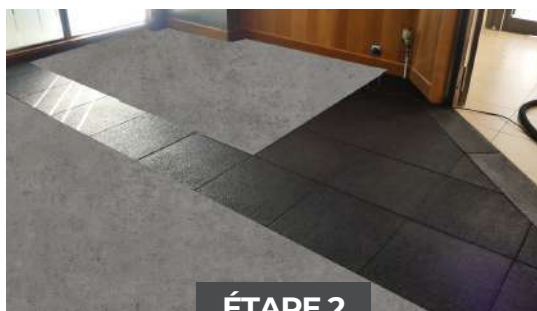
Repartir de la ligne de référence et procéder de la même manière pour le reste de l'espace à couvrir : des lignes de dalles rentrées en force les unes contre les autres.

Astuce de pose : prévoir une marge de + 5 mm dans la découpe de la dernière dalle de chaque ligne, afin de pouvoir la rentrer en force et ainsi faire que la ligne se maintienne parfaitement sans colle.

NB : Astuce de pose : prévoir une marge de + 5 mm dans la découpe de la dernière dalle de chaque ligne, afin de pouvoir la rentrer en force et ainsi faire que la ligne se maintienne parfaitement sans colle.



ÉTAPE 1



ÉTAPE 2



ÉTAPE 3



FICHE DE POSE

DALLE HEXDALLE® HA ET HA-I



POSE INTERCONNECTÉE

Principe : L'interconnexion des dalles les unes avec les autres permet d'obtenir une surface amortissante cohérente, sans risques de mouvement des dalles. Pose sur sols durs ou tout-venant compacté-stabilisé 0-31,5 mm + 10 mm de sable concassé.

ÉTAPE 1

Enfoncer les connecteurs plastiques à l'aide d'un maillet caoutchouc dans les trous des dalles situés sur leurs tranches, le tout sur leur palette d'origine, afin de gagner du temps.

ÉTAPE 2

Connecter les dalles en commençant par un angle et en les posant en quinconce (Une dalle de chaque ligne devra donc être coupée en 2, afin de respecter le décalage).

ÉTAPE 3

Une fois l'intégralité des dalles posées, venir déposer quelques gouttes de colle PU 59 sur chaque intersection de dalles, sans qu'une goutte ne tombe sur le dessus des dalles (consommation : 1kg / 25 m²).

NB : Les dalles interconnectées doivent être maintenues entre 4 murs ou entre des bordures chanfreinées.



ÉTAPE 1



ÉTAPE 2



ÉTAPE 3

Matériel pour la pose

- SCIE SAUTEUSE OU SCIE SABRE AVEC LAMES CUTTER OU À DENTS FINES
- CUTTER, LAMES, PERCEUSE AVEC SCIE CLOCHE
- CORDEAU À TRACER
- SPATULE CRANTÉE
- ÉQUERRE 90°
- MÈTRE
- CRAIE
- RÈGLE DE MAÇON 2 M
- MAILLET CAOUTCHOUC
- SOUFFLEUR
- BIDON VIDE À REMPLIR D'EAU SUR LE CHANTIER POUR FAIRE APPUI SUR LES DALLES

Conseil de pose

Empiler les dalles en colonne et insérer les connecteurs plastiques sur un seul côté avant de commencer la pose.

Démarrer les dalles depuis un angle et avancer en lignes, sauf pour la pose libre qui est détaillée plus haut.

Dans les situations de pose en extérieur : En période de fortes chaleurs, travailler tôt le matin ou le soir, afin d'éviter les phénomènes de dilatation thermique.

Les modèles, dessins et noms sont déposés. Aucune copie ou reprographie n'est autorisée sans accord préalable écrit. Modifiée en Avril 2020, cette notice peut être réactualisée ; s'assurer qu'il s'agit bien de la dernière édition.



FRANCE CONSTRUCTION Sols Sportifs et Techniques
ZAC des Bousquets – 165 rue de l'Initiative – F-83390 CUERS
TEL. : +33 (0)4 94 14 91 91 – FAX. : +33 (0)4 94 14 93 93
SITE INTERNET : www.hexdalle.com - E-MAIL : contact@hexdalle.com